

# GESTION DES RISQUES DES PME & ETI EN FRANCE

---

Etude OpinionWay pour QBE  
2022 – Sixième édition



# Introduction

QBE France réalise depuis 6 ans une étude sur la gestion des risques menée par l'institut de sondage OpinionWay auprès de 300 dirigeants de PME et ETI françaises.

Cette étude a pour objectif de mesurer les niveaux de risques identifiés, leur maîtrise, les moyens pour les prévenir ou encore la place de l'assureur dans cette gestion des risques. Elle se compose de questions barométriques pour assurer une comparaison entre les années, ainsi que de questions d'actualité pour mieux comprendre les enjeux actuels.



L'étude est menée courant septembre et donne lieu à une première publication en novembre pour les questions relatives à l'actualité, puis à une publication complète en février lors des Rencontres AMRAE. Enfin, une troisième publication autour de 3/4 questions d'actualité à propos de la gestion des risques est faite en mai/juin.

Les écarts significatifs des sous-cibles ont été examinés par rapport aux résultats d'ensemble et sont signalés dans le rapport de la façon suivante :

→ significativement **supérieur** au Total, toutes catégories confondues

→ significativement **inférieur** au Total, toutes catégories confondues

Les évolutions significatives par rapport à la vague précédente sont aussi signalées de la façon suivante :


  Evolutions significatives vs. vague précédente

# Analyse

---



# 01

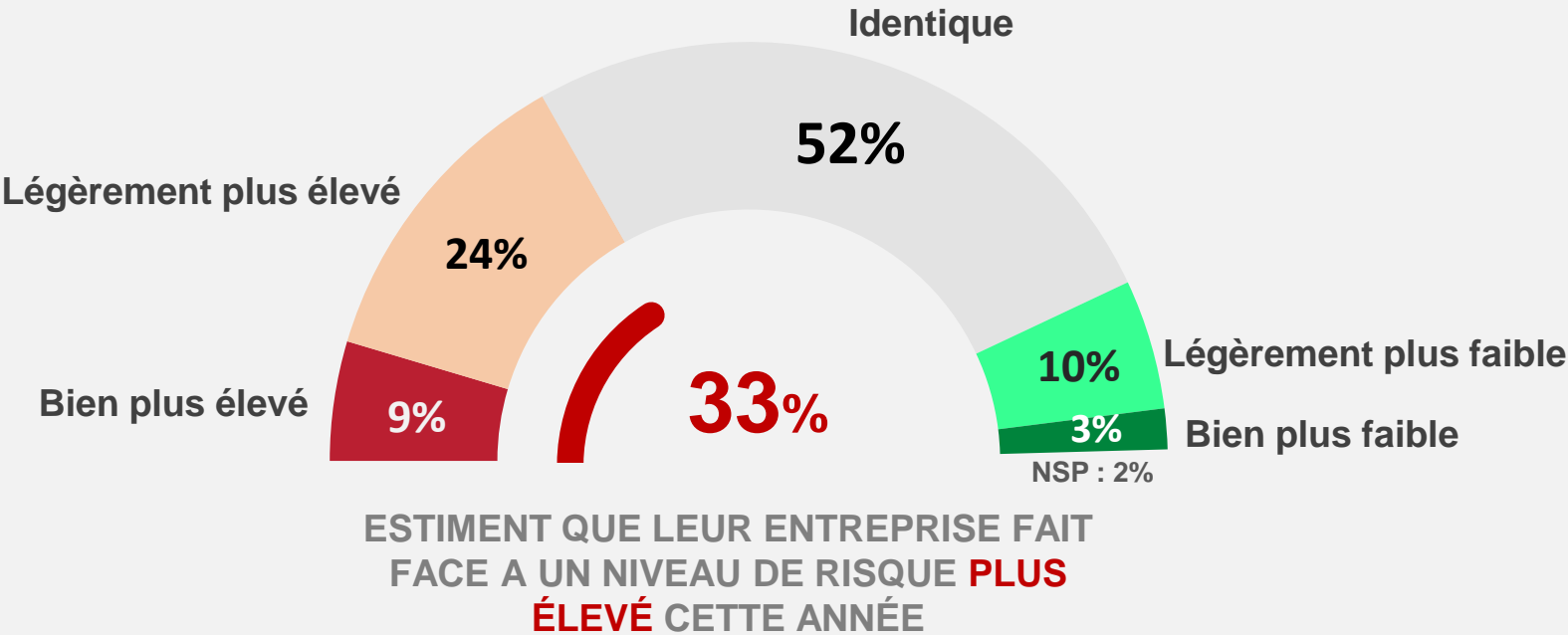
A photograph of a business meeting in a modern office. Three people are seated on a curved, light-colored sofa. A man in a light blue shirt and dark vest is on the left, holding a tablet. A woman in a blue button-down shirt is in the center, looking towards the man. Another person with curly hair is seen from the back on the right. In the background, another man is visible. The scene is brightly lit with large windows.

**Des risques  
maintenus, des  
menaces  
constantes et un  
besoin  
d'accompagnement  
toujours présent**

Le niveau de risque auquel fait face les dirigeants est en tendance plus élevé cette année (+4pts en tendance) : une situation conjoncturelle en demi-teinte qui pèse sur la situation des entreprises.

Par rapport à l'an dernier, diriez-vous que votre entreprise fait face à un niveau de risque... ?

Base : Ensemble (302)



2020	2021
46%	29%

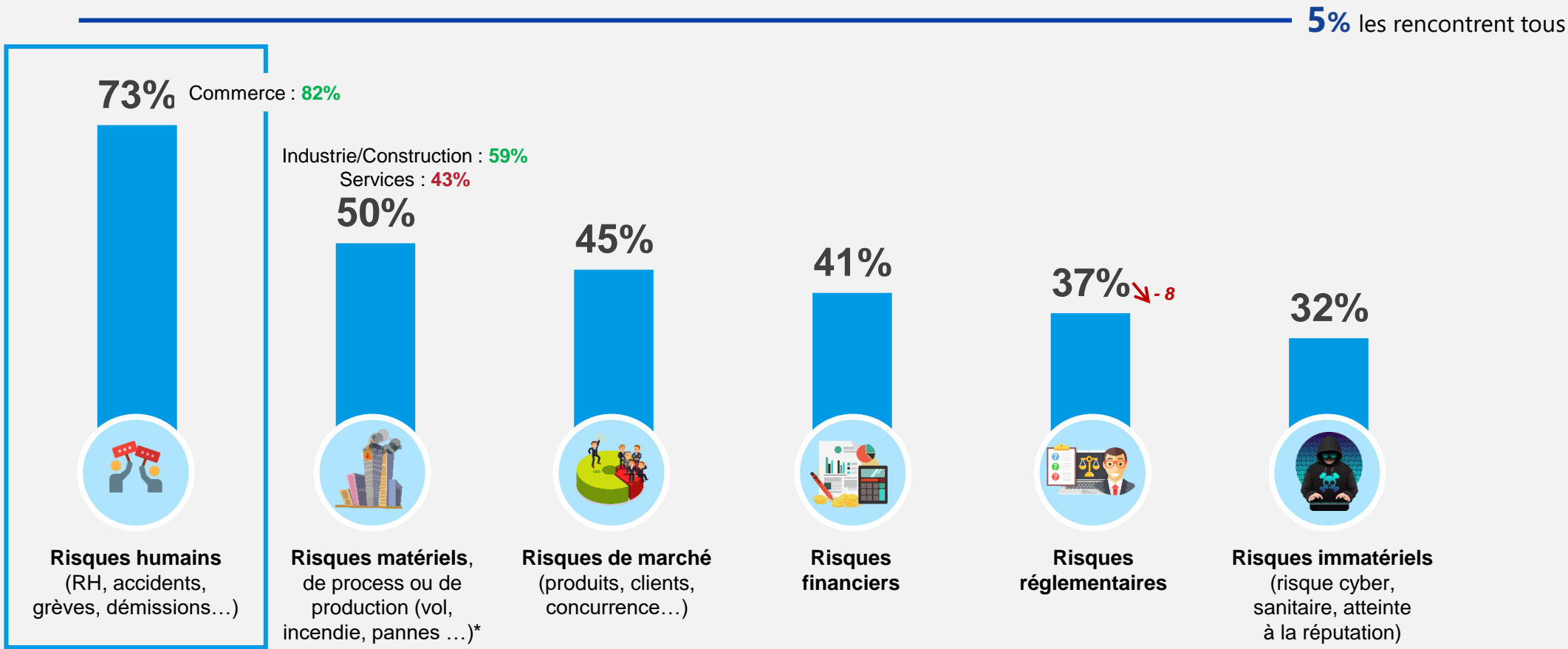


A noter que le niveau de risque enregistré cette année est considéré comme un des plus hauts avec le résultat en 2020 durant la crise sanitaire (46%).

# Les risques humains se maintiennent à la tête des risques les plus vécus par les entreprises et tout particulièrement par le secteur du commerce.

De manière générale, quels sont les principaux risques auxquels fait face votre entreprise ?

Base : Ensemble (302) – Plusieurs réponses possibles

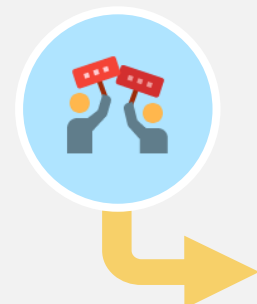


Nombre moyen de risques : 2,8

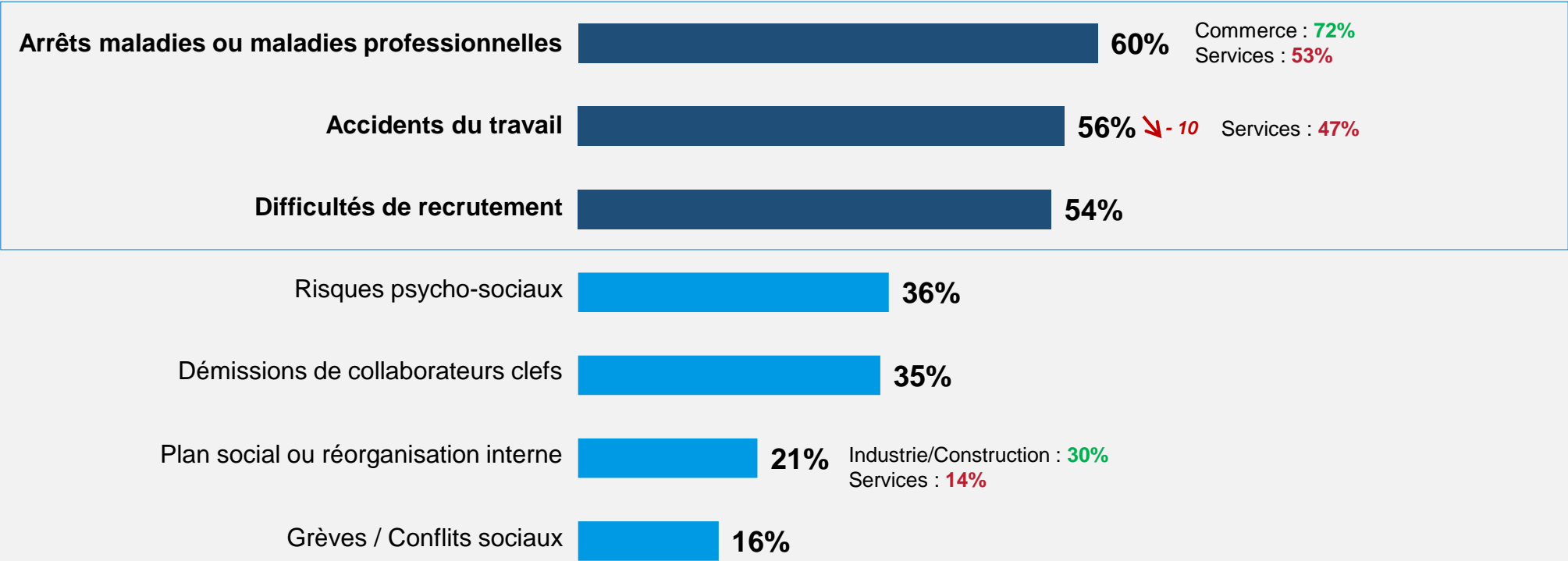
# LES RISQUES HUMAINS

Votre entreprise fait-elle face aux risques humains suivants ?

Base : Ensemble (302) – Plusieurs réponses possibles



**73%** Commerce : 82% des entreprises font face à des **risques humains**.



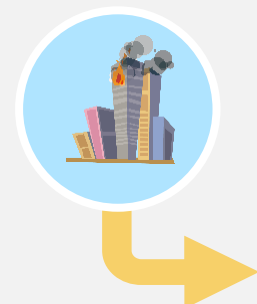
Nombre moyen de risques : 3,8

50 à 249 salariés : 4,2  
250 salariés et plus : 3,7

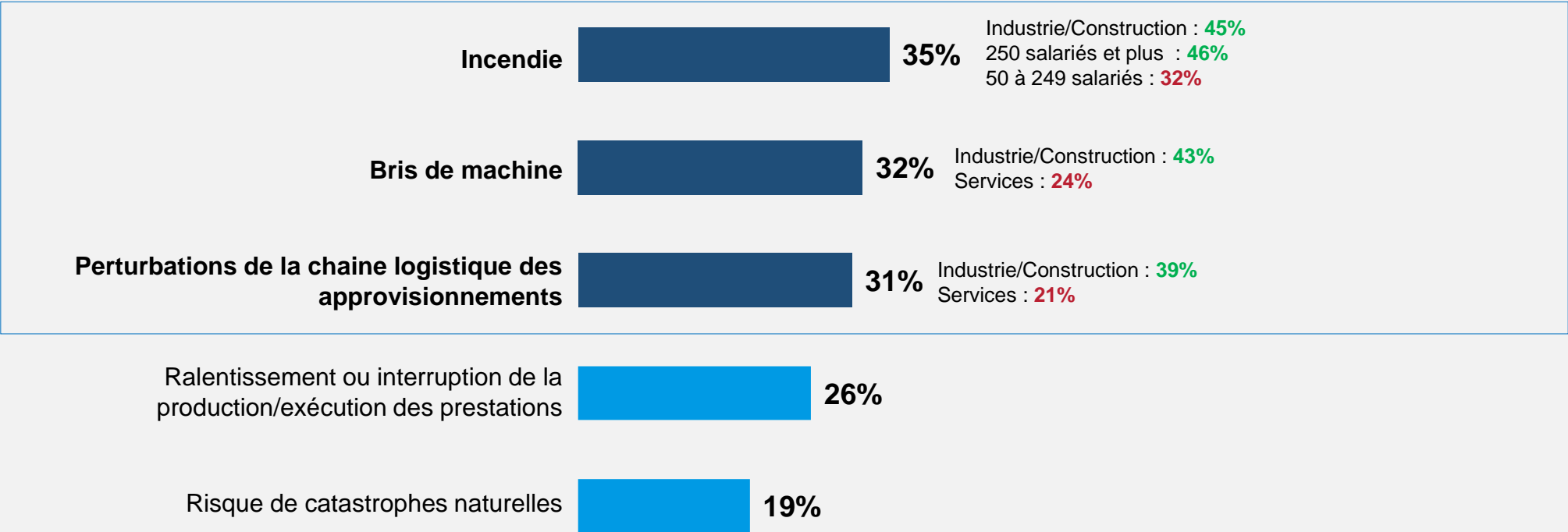
# LES RISQUES MATERIELS

Votre entreprise fait-elle face aux risques matériels suivants ? Nouvelle question 2022

Base : Ensemble (302) – Plusieurs réponses possibles



Industrie/Construction : 59%  
Services : 43%  
**50%** des entreprises font face à des **risques matériels**.



Nombre moyen de risques : 3,0



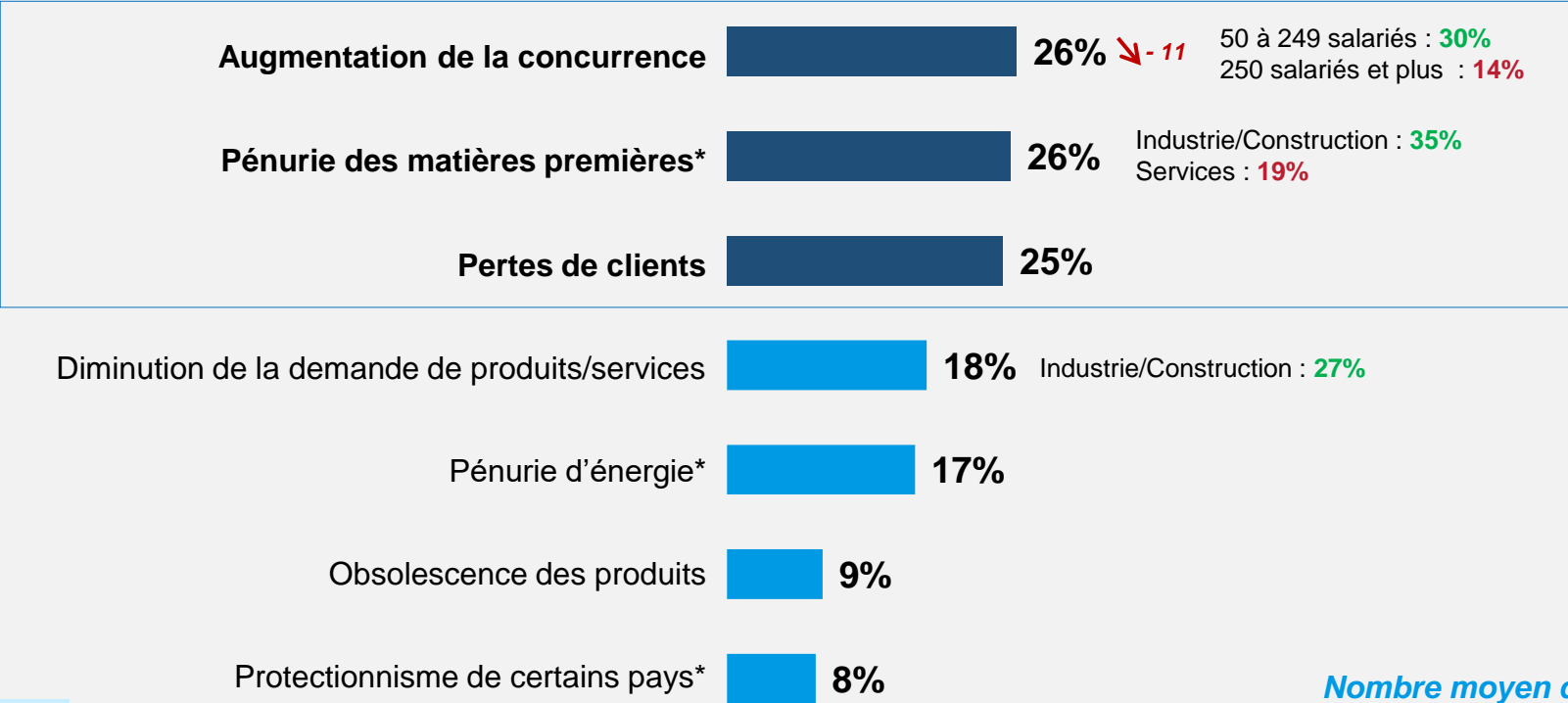
# LES RISQUES DE MARCHÉ

Votre entreprise fait-elle face aux risques de marché suivants ?

Base : Ensemble (302) – Plusieurs réponses possibles



**45%** des entreprises font face à des **risques de marché**.



Nombre moyen de risques : **3,1** ↗ +1,2

Industrie/Construction : **3,5**

(\*) nouveaux items en 2022

# LES RISQUES FINANCIERS

Votre entreprise fait-elle face aux risques financiers suivants ?

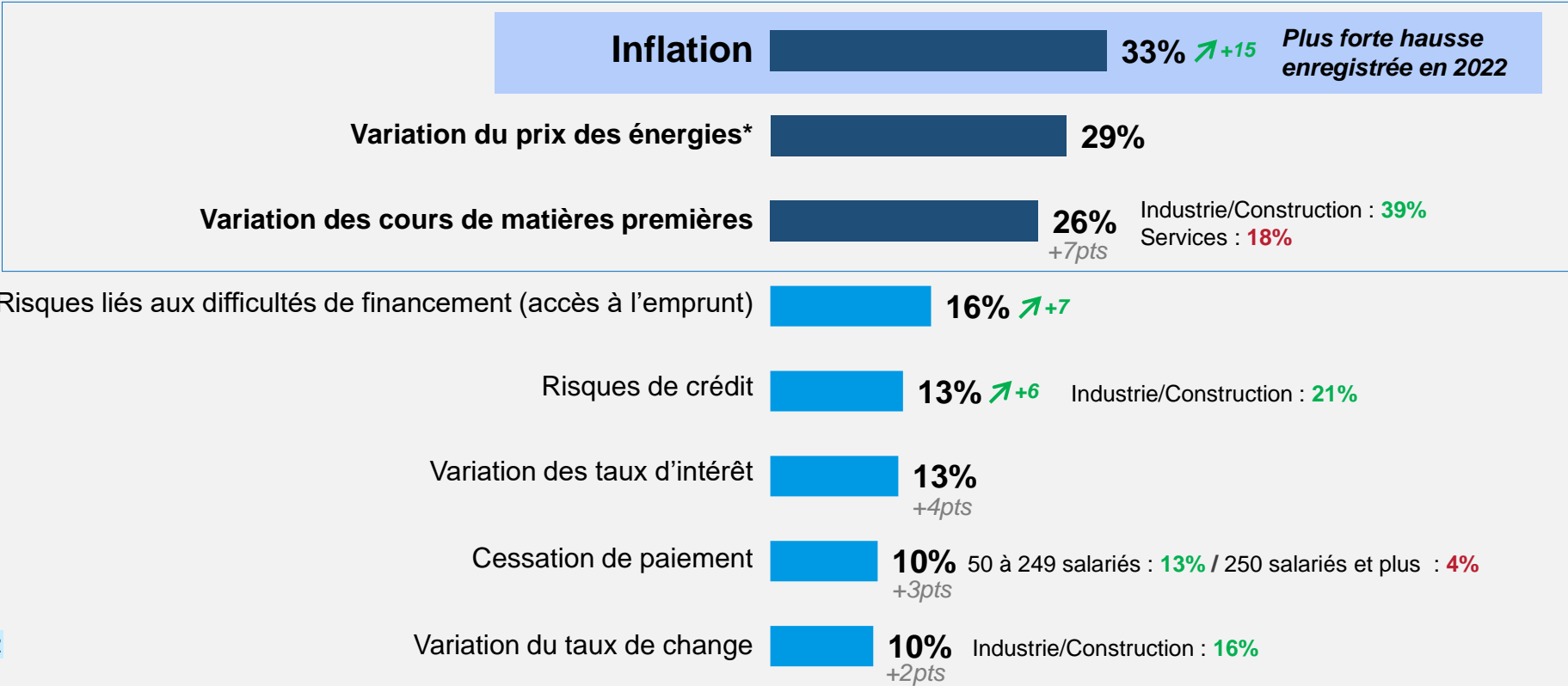
Base : Ensemble (302) – Plusieurs réponses possibles



Après de fortes baisses en 2021, les différentes catégories de risques financiers évaluées s'intensifient en tendance ou significativement cette année.



**41%** des entreprises font face à des **risques financiers**.



(\*) nouvel item en 2022

Nombre moyen de risques : 3,8 **+1,6**

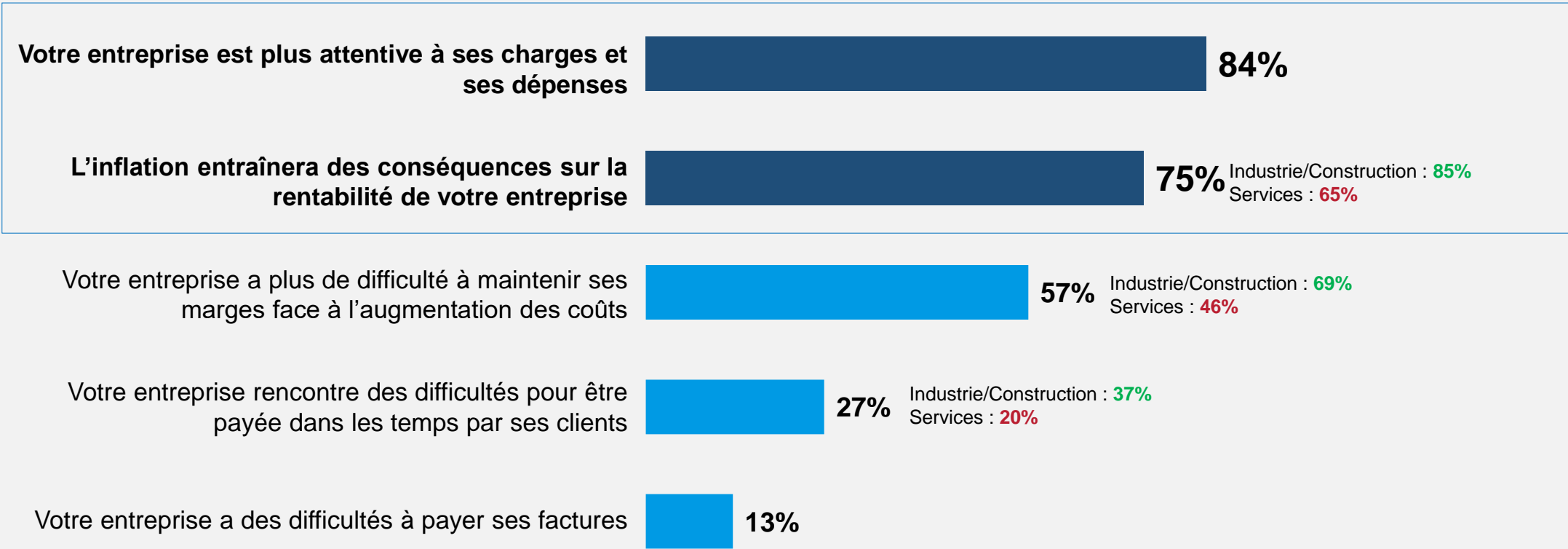
Industrie/Construction : 4,4

# La bulle inflationniste actuelle incite les entreprises à redoubler de vigilance et de prudence quant à leurs dépenses, avec 3 quarts des dirigeants qui en anticipent, d’ores et déjà, les effets néfastes sur leur rentabilité.

Pour chacune des situations liées à l’inflation que je vais vous citer, pouvez-vous me dire si votre entreprise en est actuellement concernée ?  
(nouvelle question 2022)

Base : Ensemble (302)

% Oui

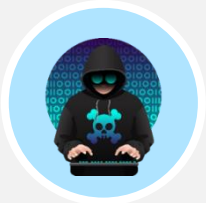


Au moins un oui : 96%

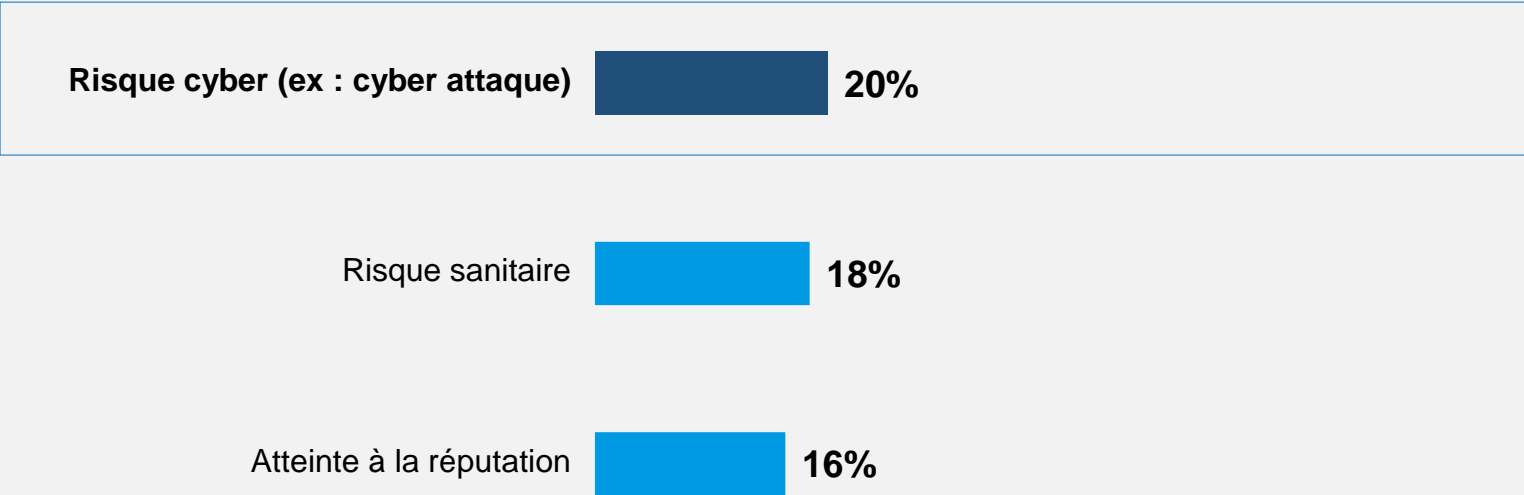
# LES RISQUES IMMATÉRIELS

Votre entreprise fait-elle face aux risques immatériels suivants ?

Base : Ensemble (302) – Plusieurs réponses possibles



**32%** des entreprises font face à des **risques immatériels**.



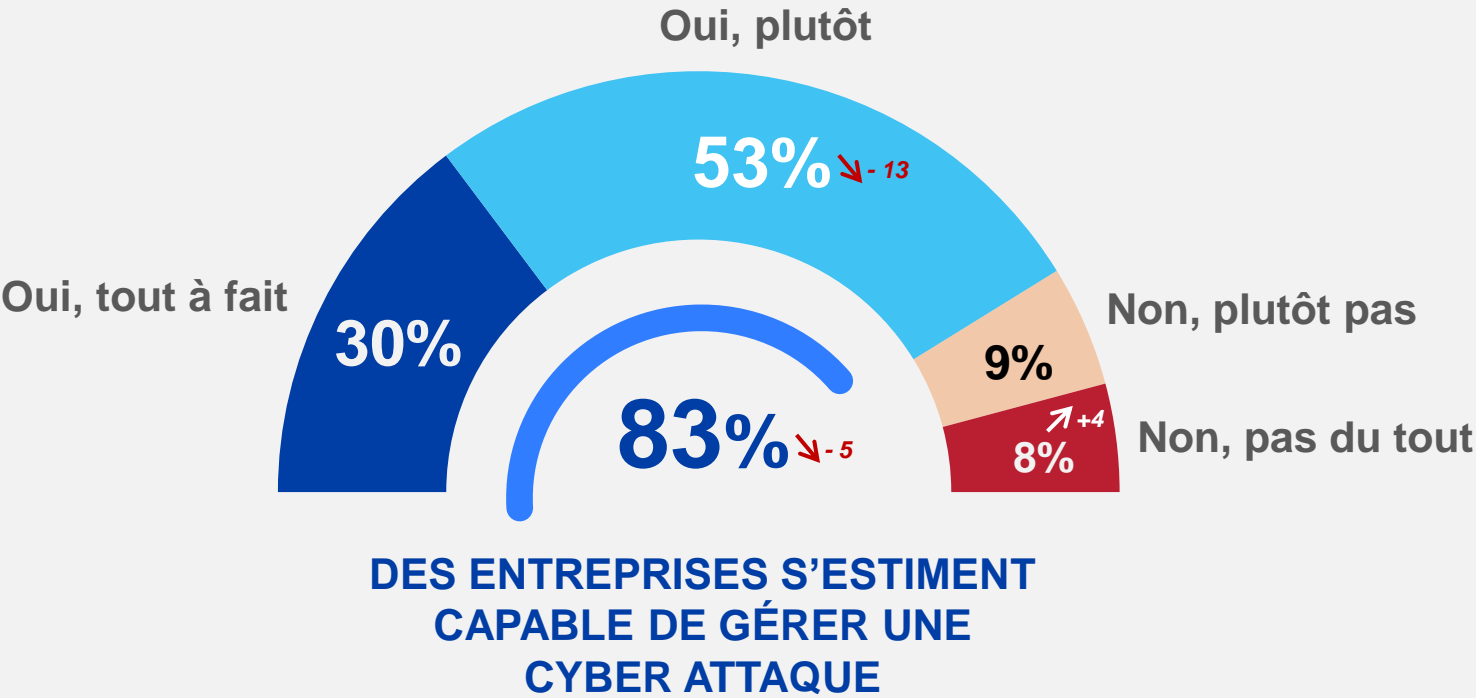
Nombre moyen de risques : 2,0

Services : 1,7

Avec les tensions géopolitiques actuelles qui en intensifient les répercussions, les entreprises sont moins nombreuses cette année à s'estimer capable de gérer la menace des cyberattaques.

Selon vous, votre entreprise est-elle capable de gérer une cyber attaque ?

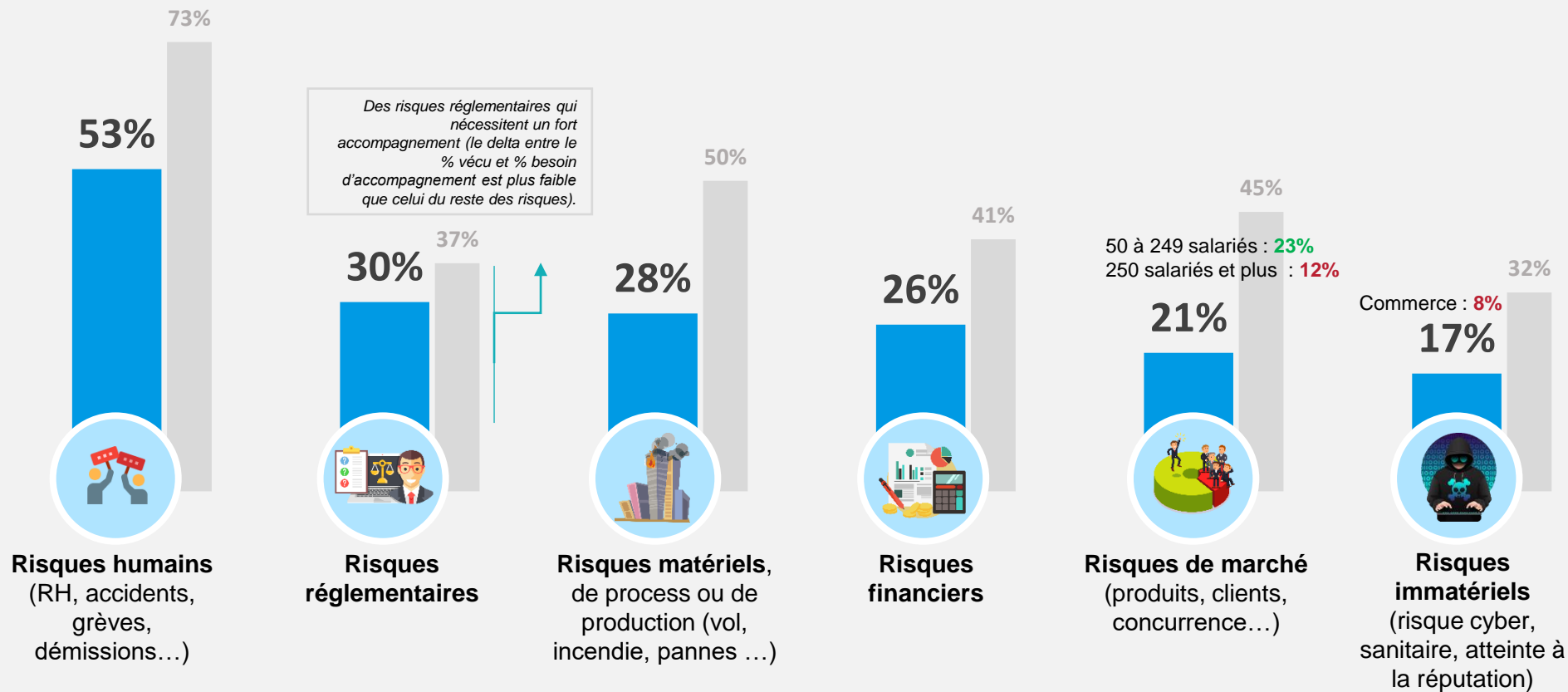
Base : Ensemble (302)



Et c'est dans un climat assez tendu, que plus d'une entreprise sur deux expriment un besoin d'accompagnement et tout particulièrement pour contrer les risques humains. Des risques qui, rappelons le, sont les plus largement vécus.

Quels sont selon vous les risques au sein de votre entreprise qui nécessitent le plus d'accompagnement par une entité experte externe ?

Base : Ensemble (302) – Plusieurs réponses possibles



Nombre moyen de risques : 1,7

# 02

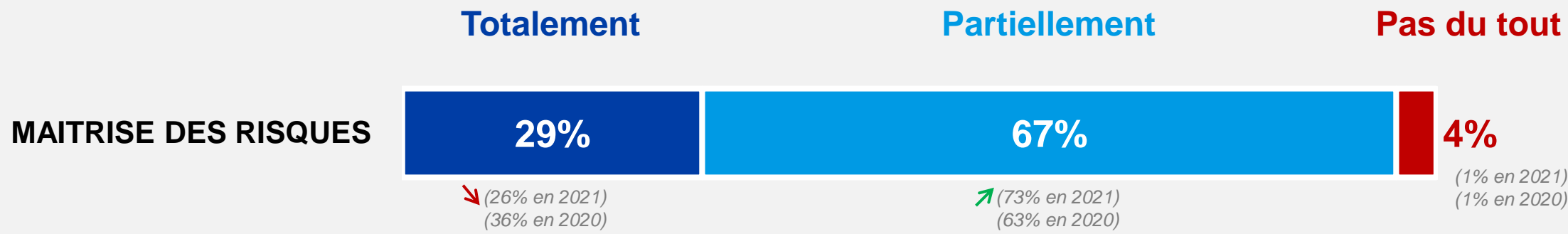
**Des entreprises  
toujours dans le  
même niveau de  
confiance et  
capables de gérer  
partiellement  
leurs risques**



# La grande majorité des entreprises estime être en mesure de maîtriser partiellement les risques. Un niveau de confiance maintenu par rapport à la précédente année.

Concernant les différents risques qui concernent votre entreprise, diriez-vous que, d’une manière générale, vous les maîtrisez... ?

Base : Ensemble (302)

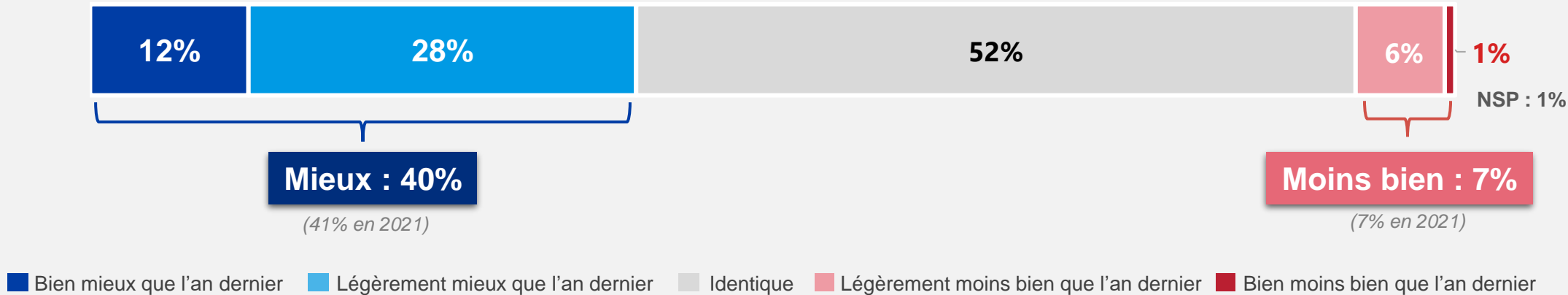




# En terme de performance dans la gestion des risques, une amélioration est perçue par 40% des entreprises et seuls 7% expriment leur difficulté.

Par rapport à l'an dernier, diriez-vous que votre entreprise maîtrise ses risques ...?

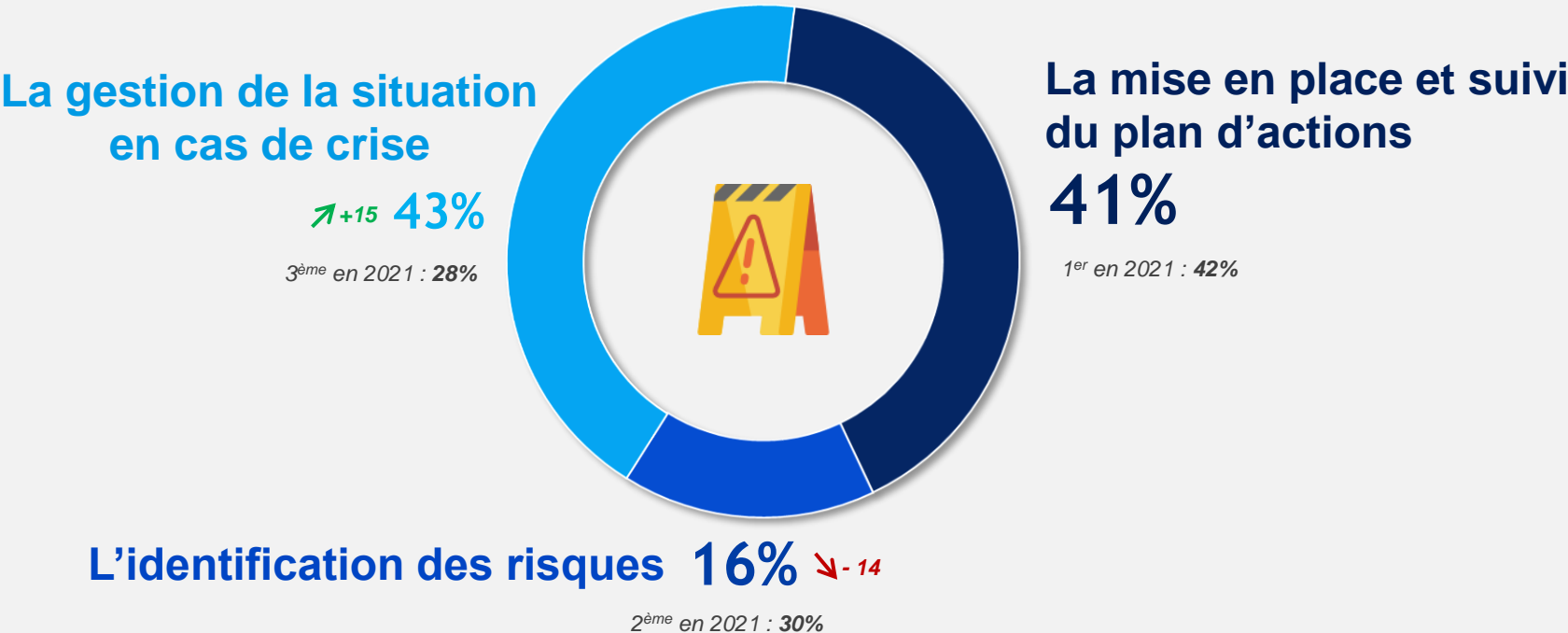
Base : Ensemble (302)



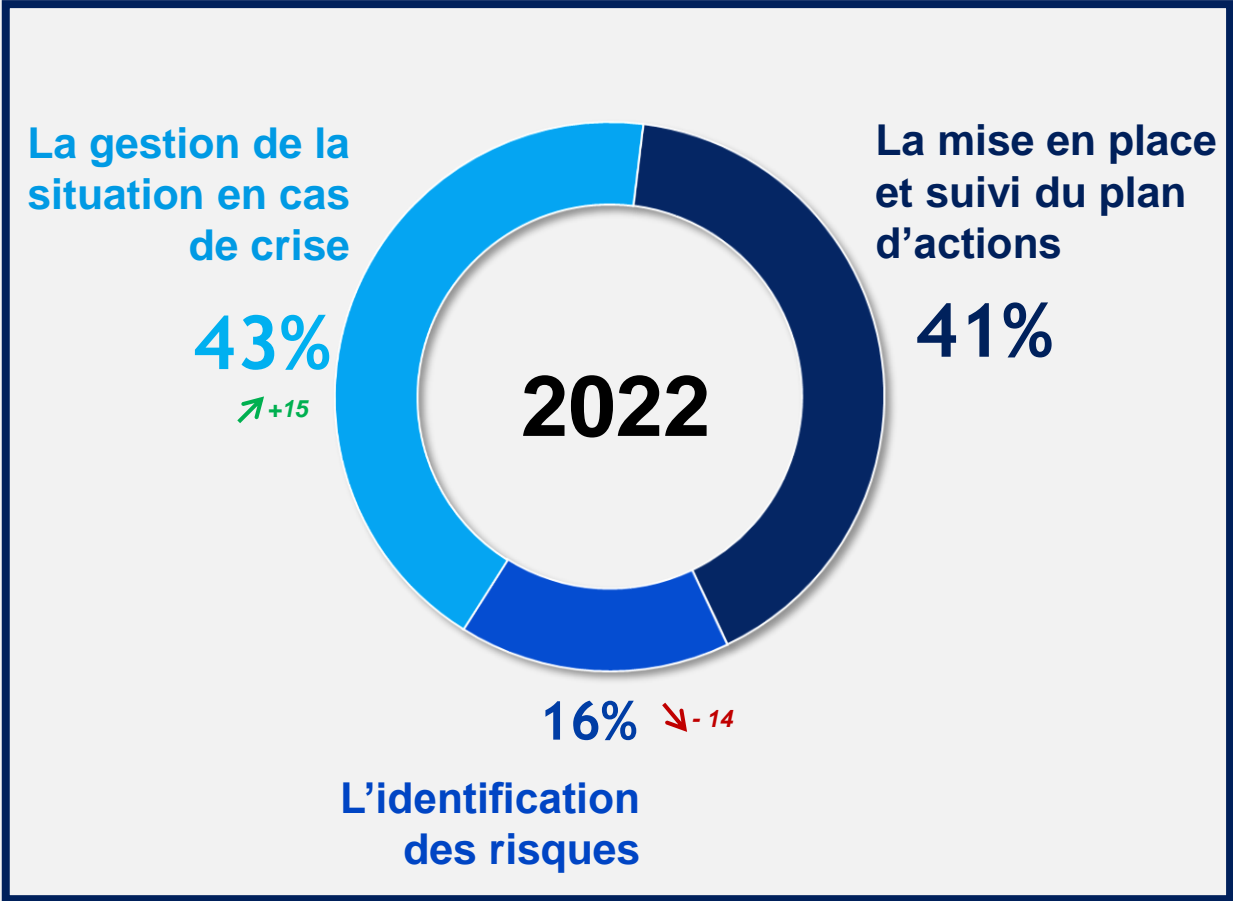
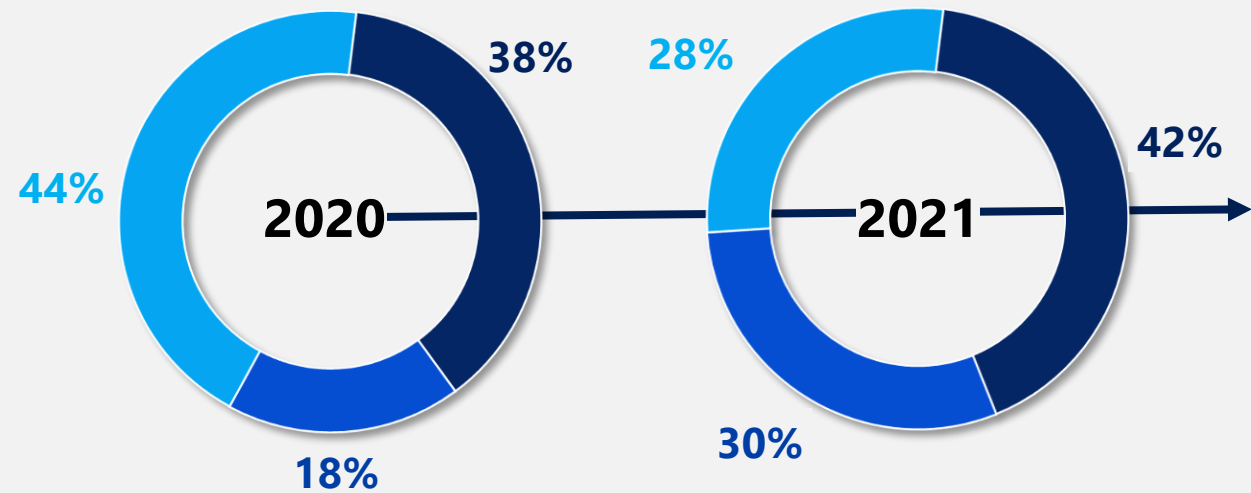
Et dans un contexte complexe de crise, la gestion de la situation est considérée cette année comme étant l'opération la plus délicate suivie de la mise en place et suivi du plan d'actions : une difficulté qui se renforce à mesure que la situation perdure.

Parmi les 3 étapes que je vais vous citer, quelle est selon vous l'opération la plus complexe dans la gestion des risques ?

Base : Ensemble (302)



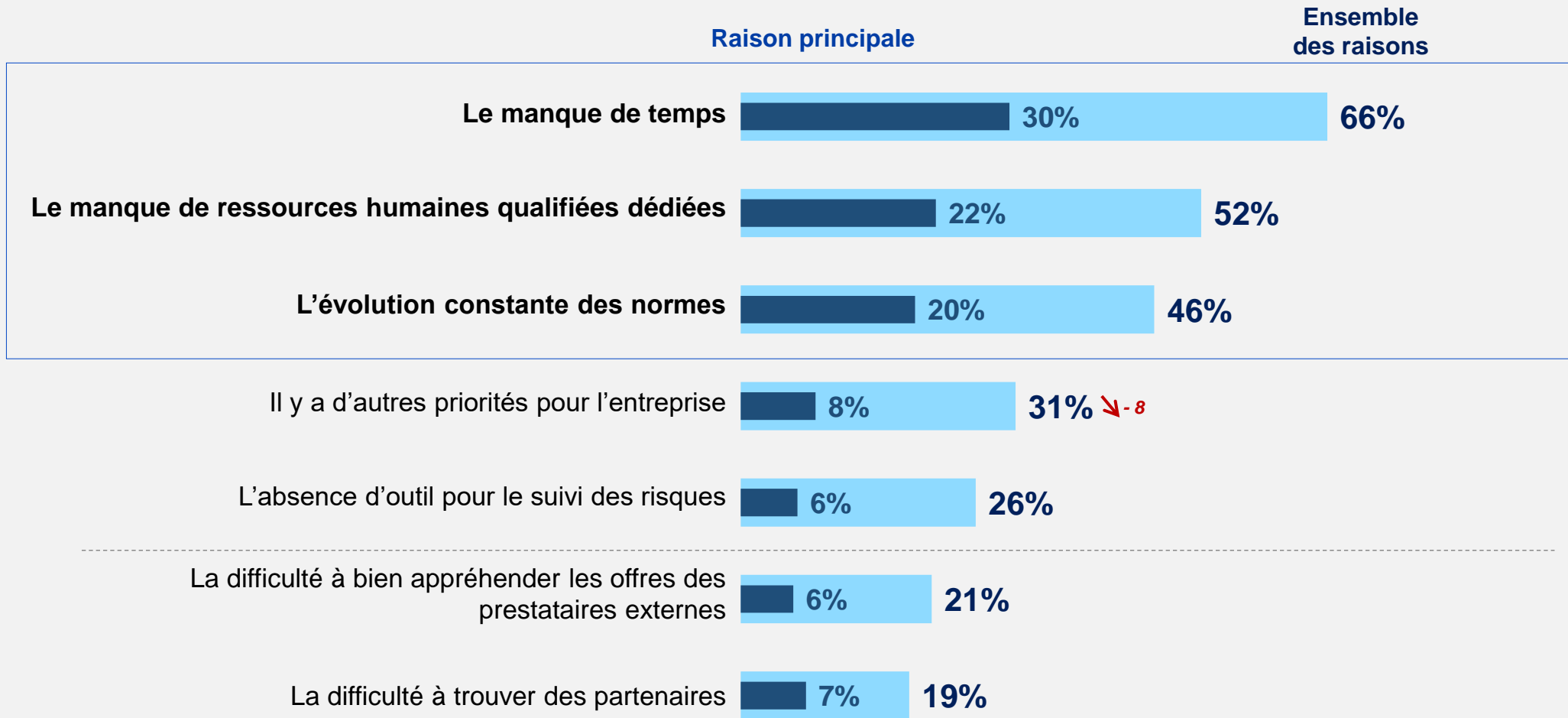
En 2022, les niveaux de 2020 sont retrouvés.




Mais la situation épineuse et compliquée à gérer, tout particulièrement lorsque le temps et les ressources humaines manquent au sein d'un environnement où les prescriptions se renouvellent continuellement.

Et quelles sont les principales raisons de cette complexité dans la gestion des risques selon vous ? En premier ? En deuxième ? En troisième ?

Base : Ensemble (302) – 3 réponses possibles



# 03

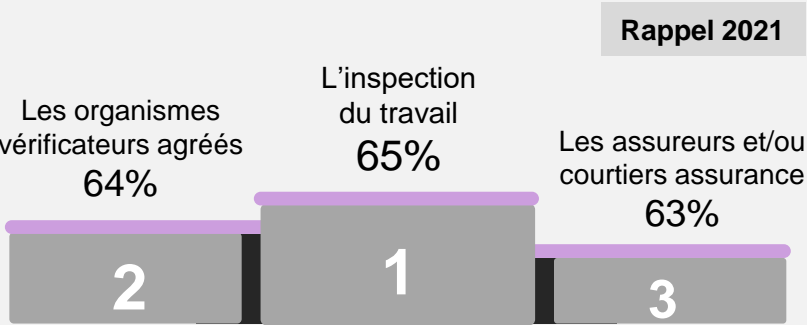
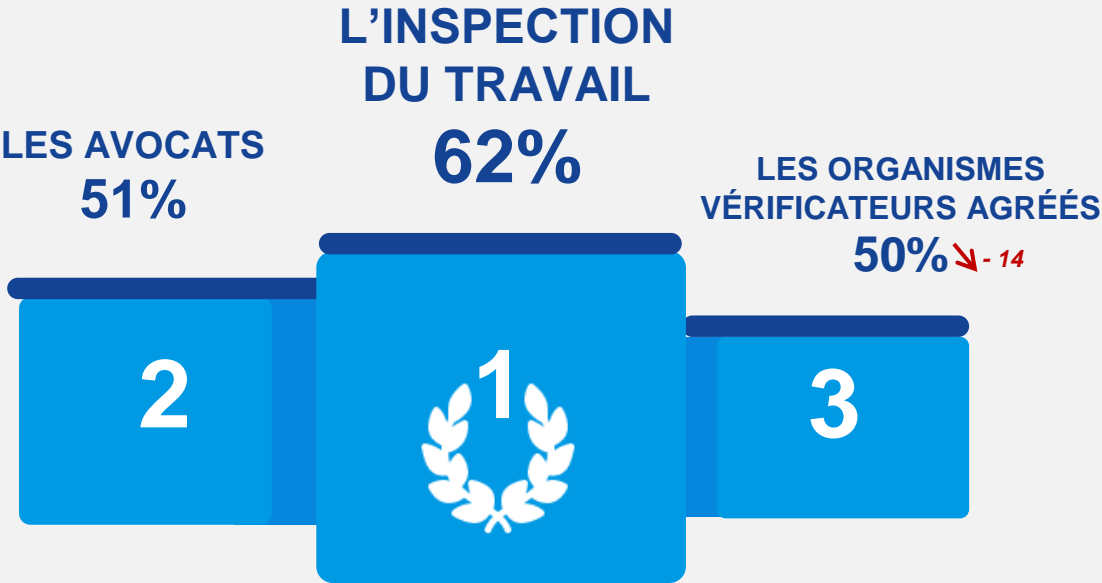


**Des prescripteurs  
clairement identifiés  
dans le domaine de  
la gestion des  
risques avec en tête  
l'inspection du  
travail**

L'inspection du travail est considérée comme étant l'entité la plus apte à conseiller les entreprises dans la gestion de leurs risques. Assez loin derrière, les avocats accèdent cette année au trio de tête en compagnie des organismes vérificateurs agréés.

Pour les risques que nous venons d'évoquer, quelles sont les différentes entités ou personnes les plus légitimes pour vous conseiller ?

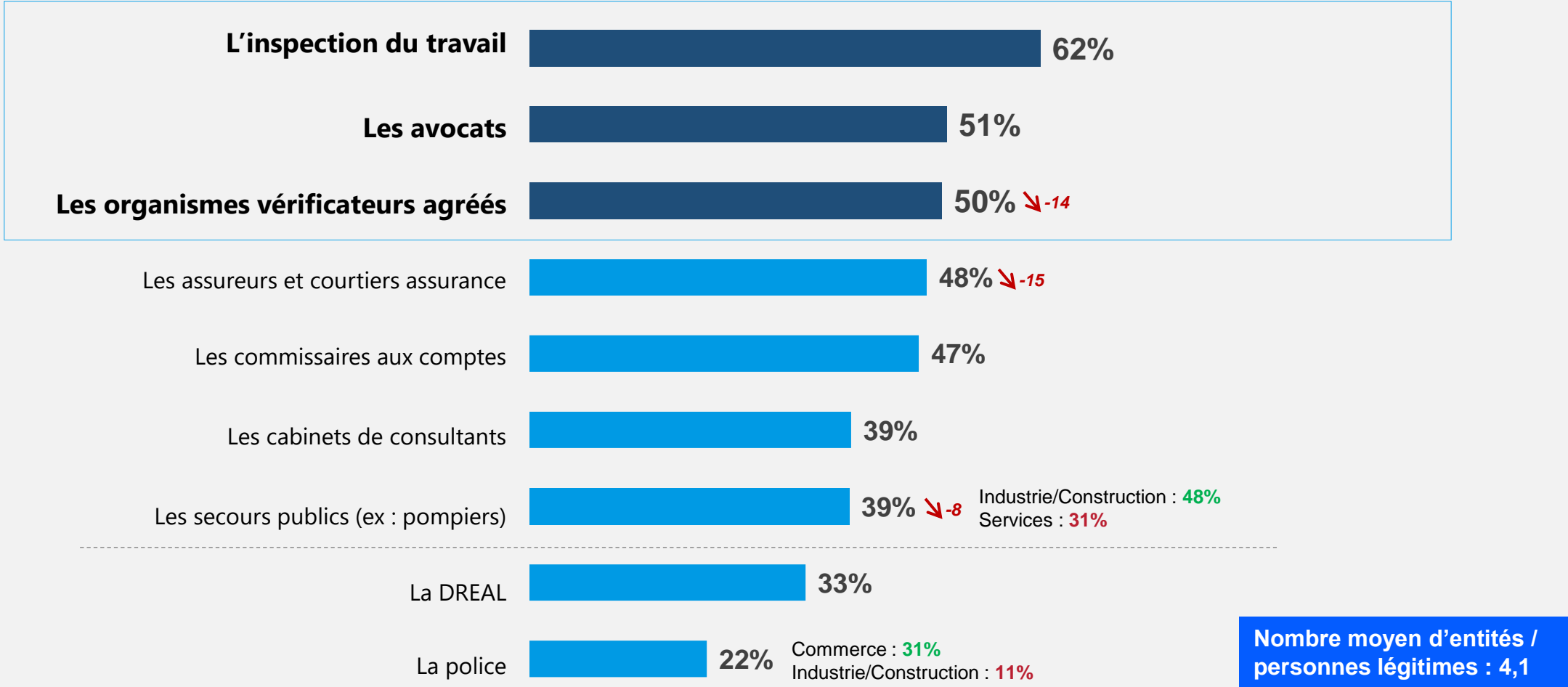
Base : Ensemble (302) – Plusieurs réponses possibles



# Les assureurs et courtiers quant à eux perdent cette année 15 points et se retrouvent au pied du podium...

Pour les risques que nous venons d'évoquer, quelles sont les différentes entités ou personnes les plus légitimes pour vous conseiller ?

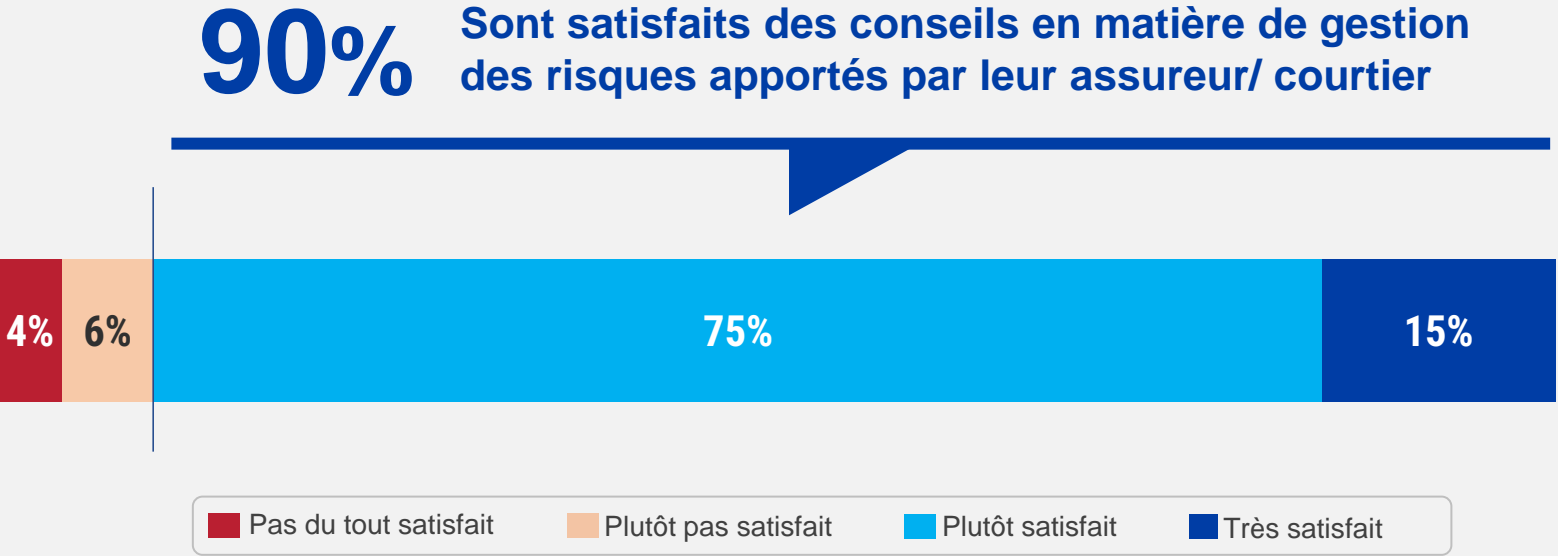
Base : Ensemble (302) – Plusieurs réponses possibles



...des acteurs qui arrivent tout de même à convaincre, avec une satisfaction exprimée qui reste cependant modérée.

Quel est votre niveau de satisfaction sur le conseil en gestion des risques apporté par votre assureur/ courtier en assurance ?

Base : Ensemble (302)

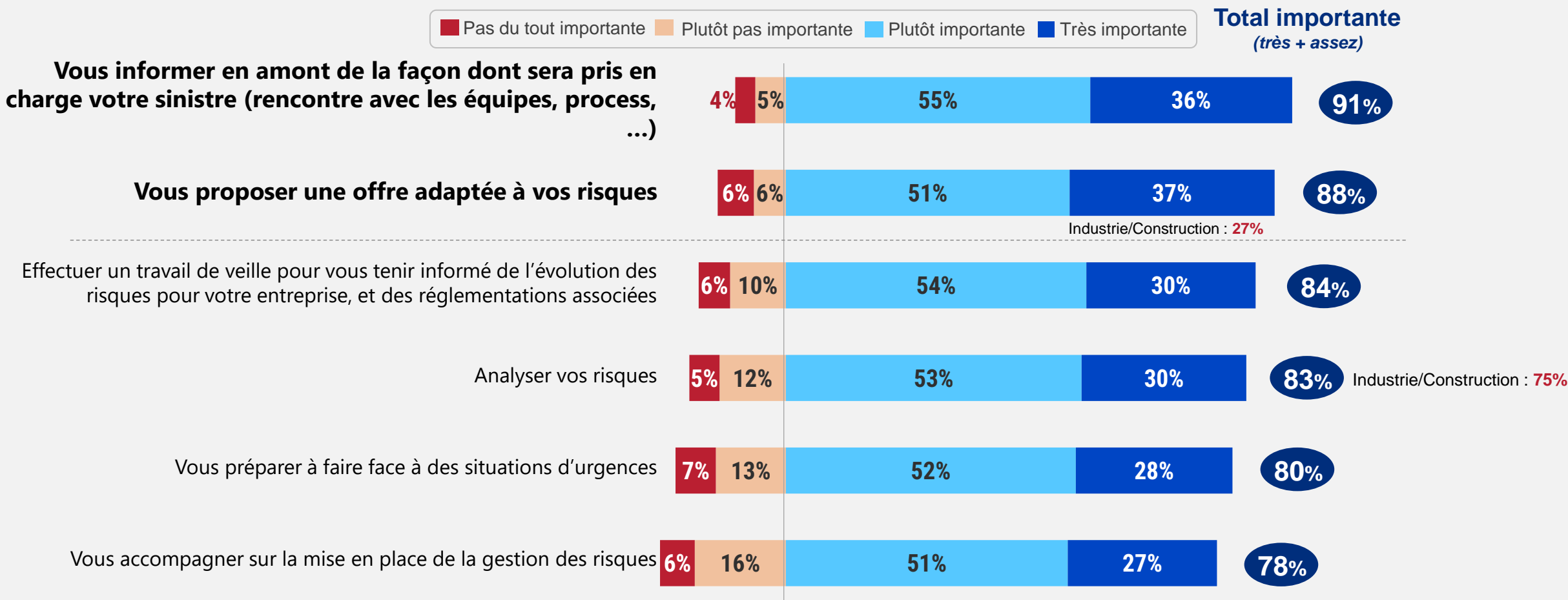




Dans un but de perfectionnement, l'information ainsi que l'adéquation de l'offre aux besoins sont les attentes les plus vigoureusement exprimées par les dirigeants vis-à-vis de leur assureur/courtier.

Quelles sont vos attentes vis-à-vis de votre assureur/courtier en matière de conseil sur la gestion des risques ?

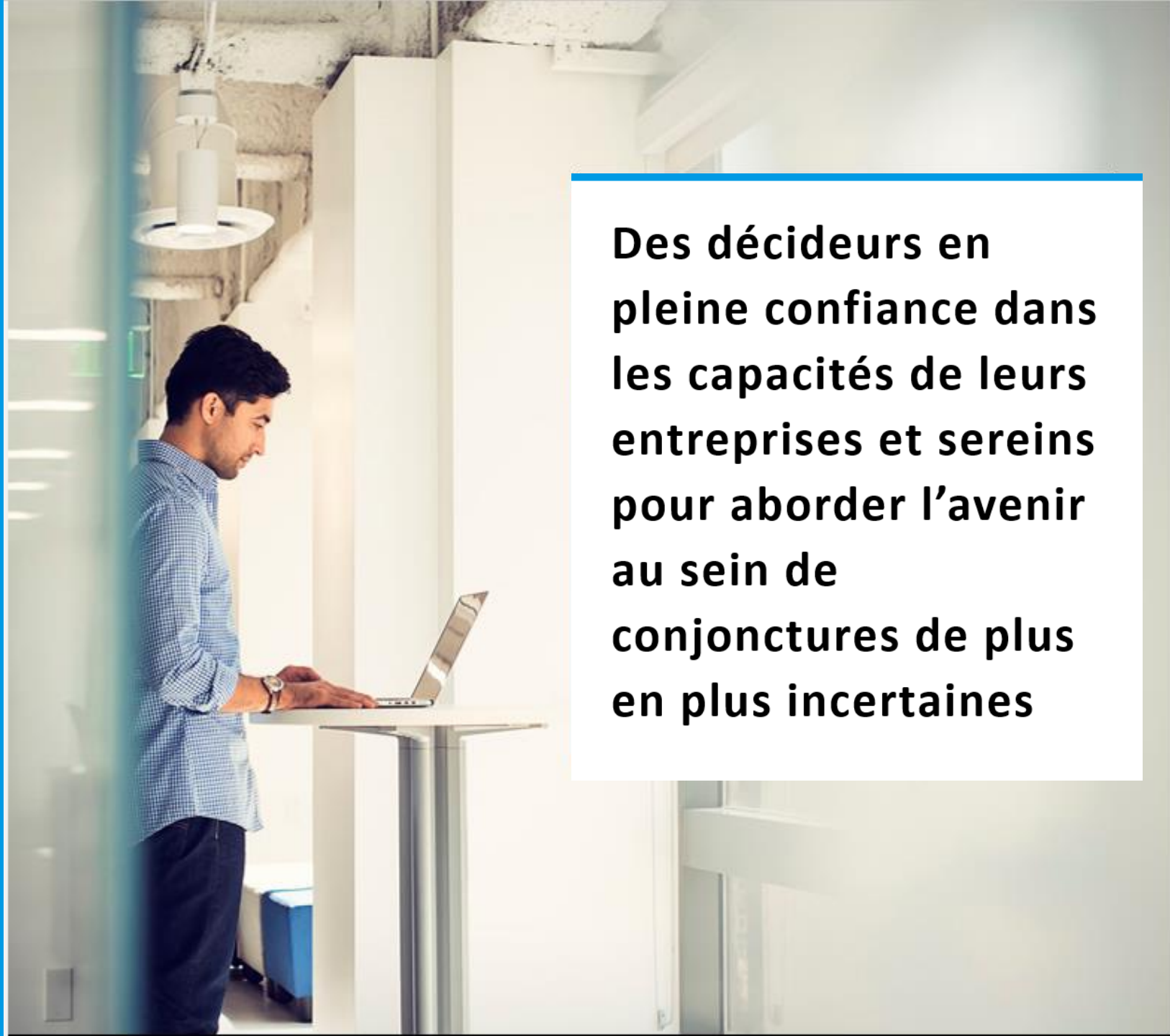
Base : Ensemble (302)



Pas de comparaison possible vs la précédente année, question reformulée en 2022

# 04

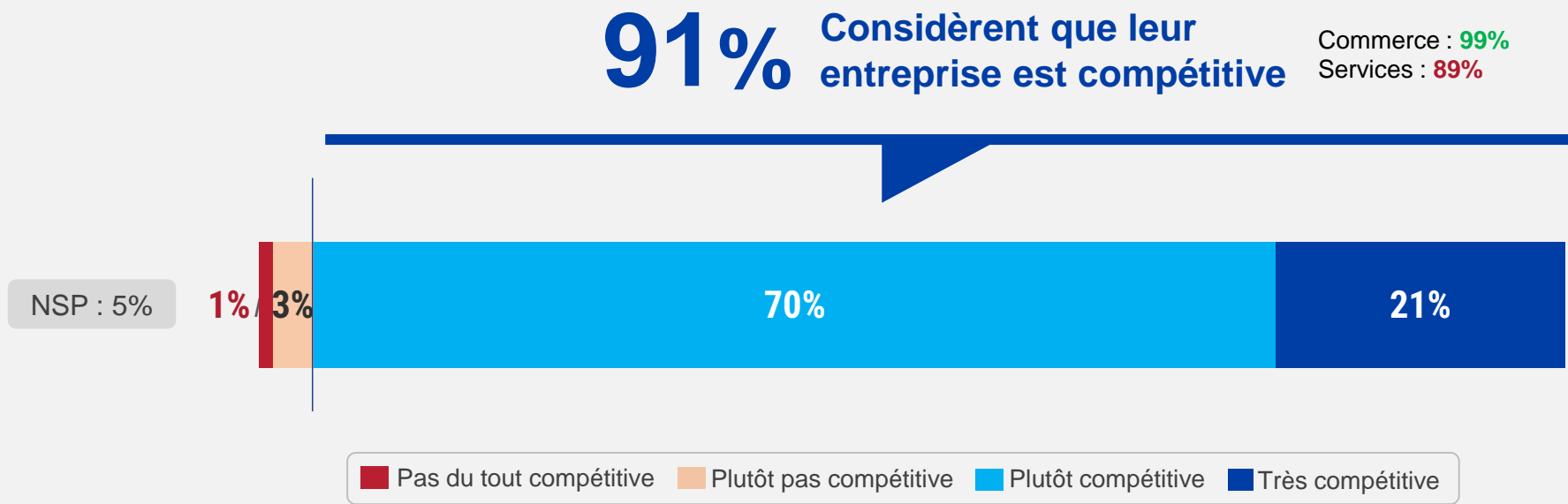
**Des décideurs en pleine confiance dans les capacités de leurs entreprises et sereins pour aborder l'avenir au sein de conjonctures de plus en plus incertaines**



# Des chefs d'entreprises qui restent convaincus en la compétitivité de leurs entités, mais de façon assez modérée. Nous notons cependant un haut niveau de confiance cristallisé dans le secteur du commerce.

De façon générale, diriez-vous que, par rapport à des entreprises similaires, la vôtre est très compétitive, plutôt compétitive, plutôt pas compétitive ou pas du tout compétitive ?

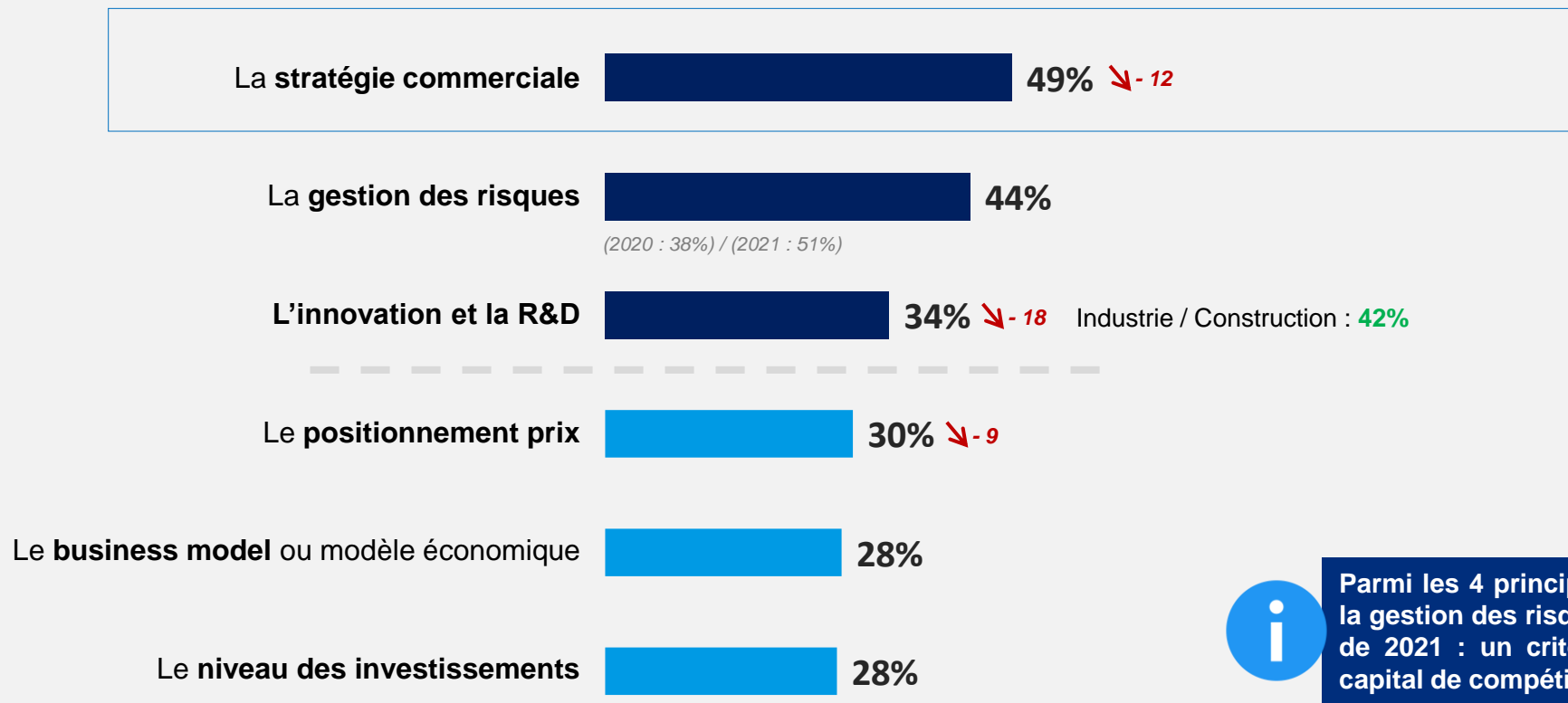
Base : Ensemble (302)



# La compétitivité d'entreprise s'appuie sur un triptyque d'éléments : la stratégie commerciale la gestion des risques et l'innovation et R&D...

Quels sont les trois éléments sur lesquels repose le plus la compétitivité de votre entreprise ?

Base : Ensemble (302) – 3 réponses possibles

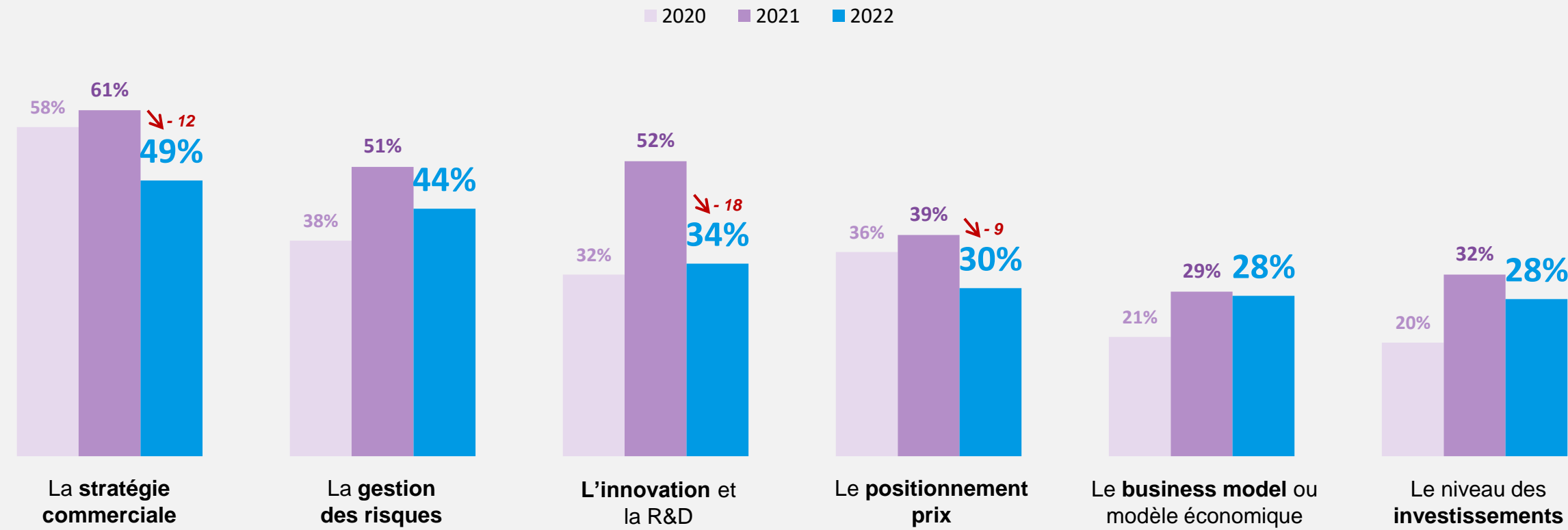


**i** Parmi les 4 principaux éléments cités, seul la gestion des risques maintient son niveau de 2021 : un critère qui devient un atout capital de compétitivité.


...cependant une tendance qui tend à la baisse.

Quels sont les trois éléments sur lesquels repose le plus la compétitivité de votre entreprise ?

Base : Ensemble (302) – 3 réponses possibles





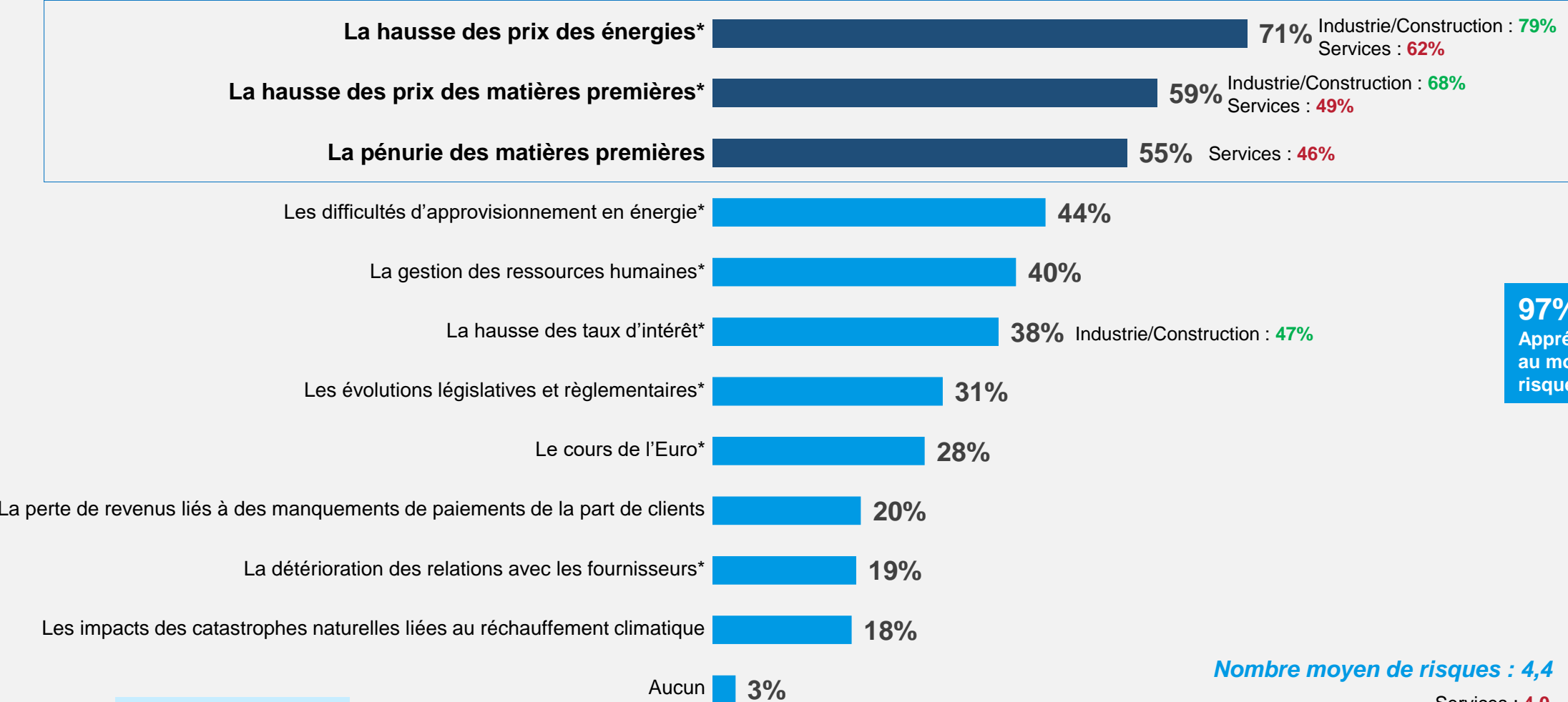
A photograph of a business meeting in a modern office. Three people are seated on a curved, light-colored sofa. A man in a light blue shirt and dark vest is on the left, holding a tablet. A woman in a blue button-down shirt is in the center, looking towards the man. Another person with curly hair is seen from the back on the right. In the background, another man is partially visible. The setting is a bright, open-plan office with a geometric pattern on the wall.

**La conjoncture  
économique et  
politique actuelle,  
appelle à une  
nécessité de  
réajustement des  
stratégies et visions  
des décideurs**

# A court terme, l'impact des tribulations politiques et des marchés sur la flambée des prix de matières premières et des coûts énergétiques sont les risques qui préoccupent le plus les dirigeants.

Quels sont parmi les risques suivants, ceux que vous appréhendez pour votre entreprise au cours des prochains mois ?

Base : Ensemble (302) – Plusieurs réponses possibles.



Services : 4,0

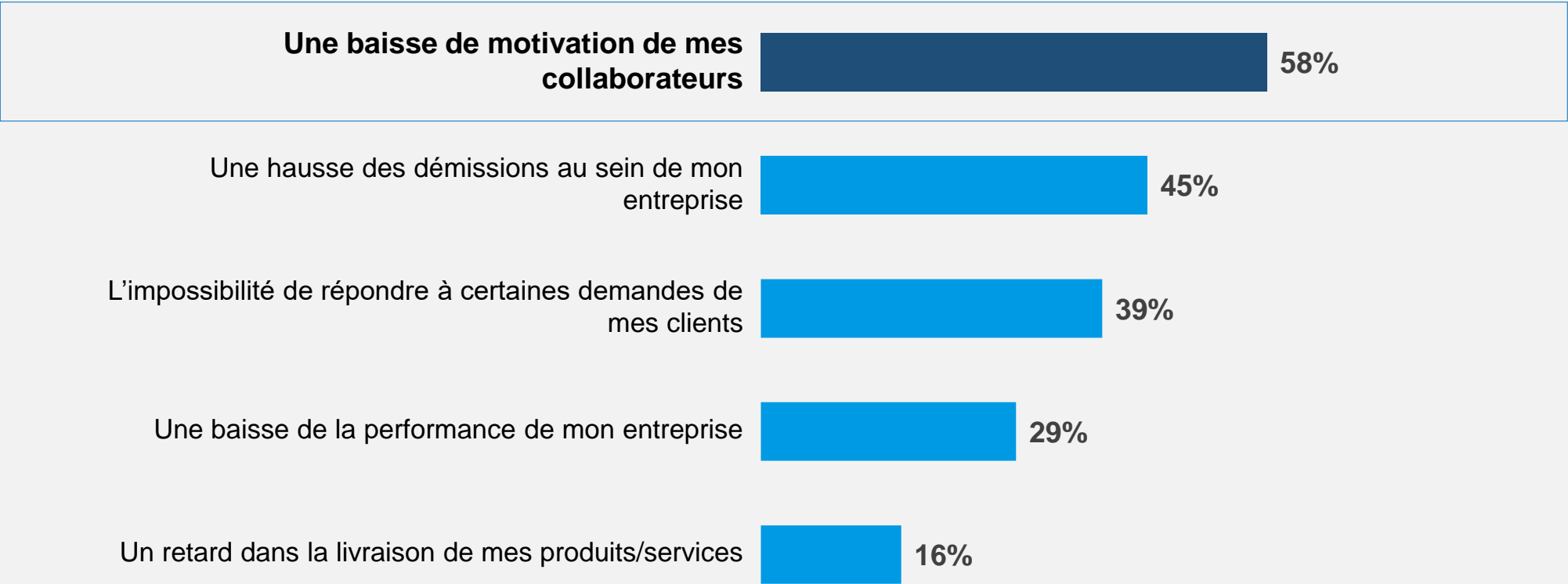
(\*) nouveaux items en 2022

Pas de comparaison possible vs la précédente année, question reformulée en 2022

# Avec, concernant les risques humains, le morale et la motivation des collaborateurs au cœur des préoccupations actuelles des leaders.

Quel(s) impact(s) liés aux risques de gestion des ressources humaines appréhendez-vous pour votre entreprise au cours des prochains mois ? Nouvelle question en 2022

Base : Appréhendent les risques liés à la gestion des ressources humaines (121) – Plusieurs réponses possibles



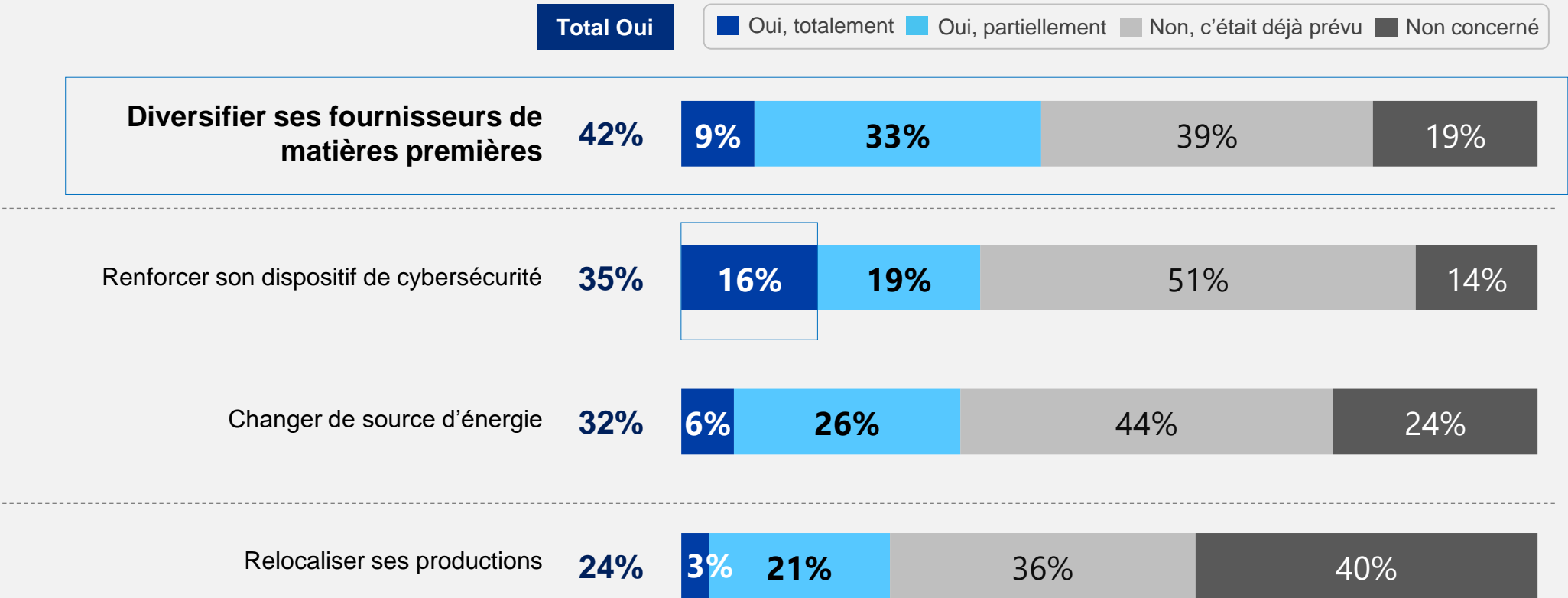
Nombre moyen d'impacts : 1,9



# Dans ce contexte, la recherche de nouveaux débouchés de matières premières ainsi que le suivi de la sécurisation des données représentent donc les tops priorités des chefs d'entreprises.

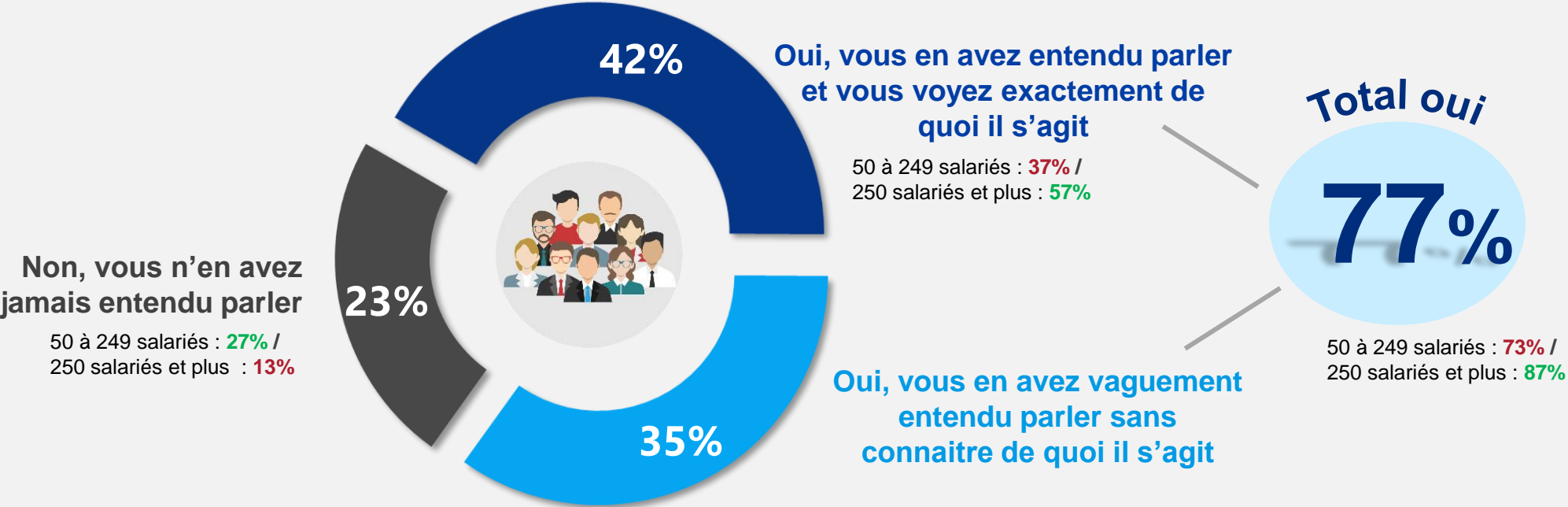
Le contexte géopolitique actuel a-t-il incité votre entreprise à ...? Nouvelle question en 2022

Base : Ensemble (302)



# Le plan de sobriété énergétique est un concept largement identifié et globalement assimilé, tout particulièrement par les entreprises de 250 salariés et plus.

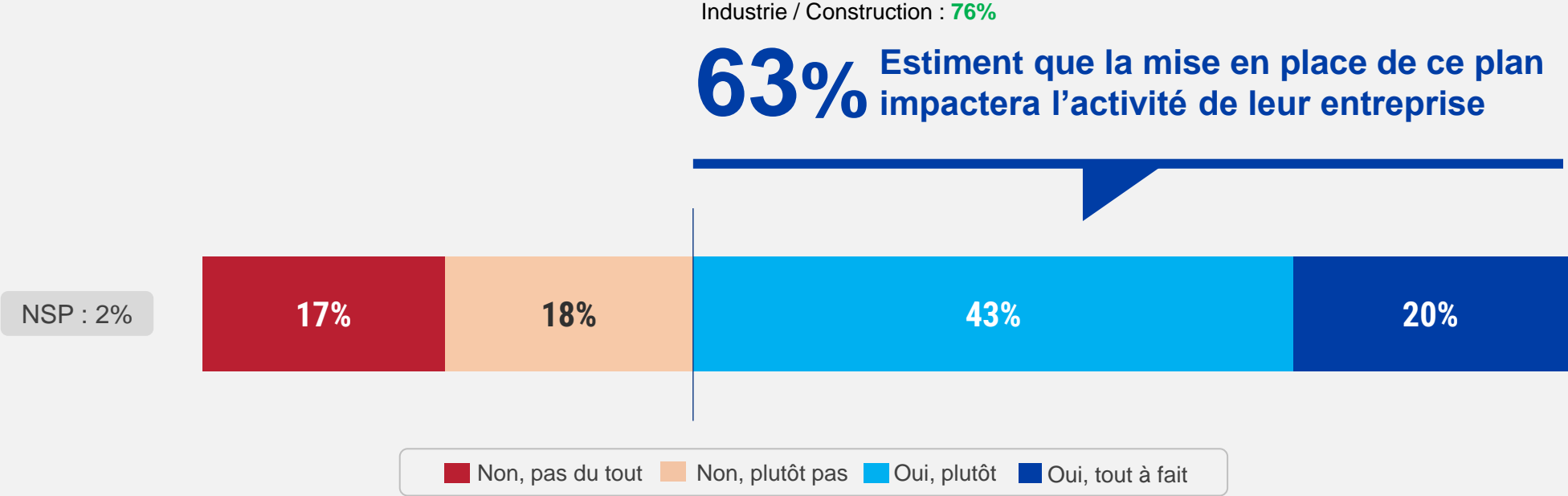
Avez-vous entendu parler du plan de sobriété énergétique ? Nouvelle question en 2022  
Base : Ensemble (302)



# Un plan qui représente tout de même une menace pour près de deux tiers des connaisseurs.

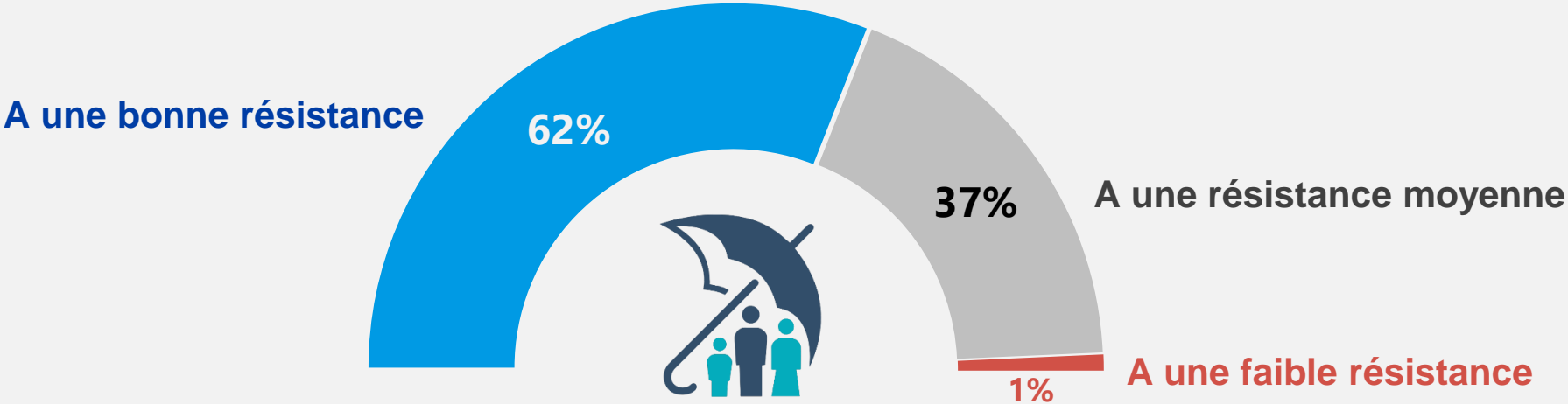
Selon vous, la mise en place du plan de sobriété énergétique impactera-t-elle l'activité de votre entreprise ? Nouvelle question en 2022

Base : Ont entendu parler du plan de sobriété énergétique et savent exactement de quoi il s'agit (134)



# Et malgré tout ces défis, les décideurs sont pleinement conscients des atouts de leurs entreprises et se montrent confiants quant à sa résistance face au contexte actuel...

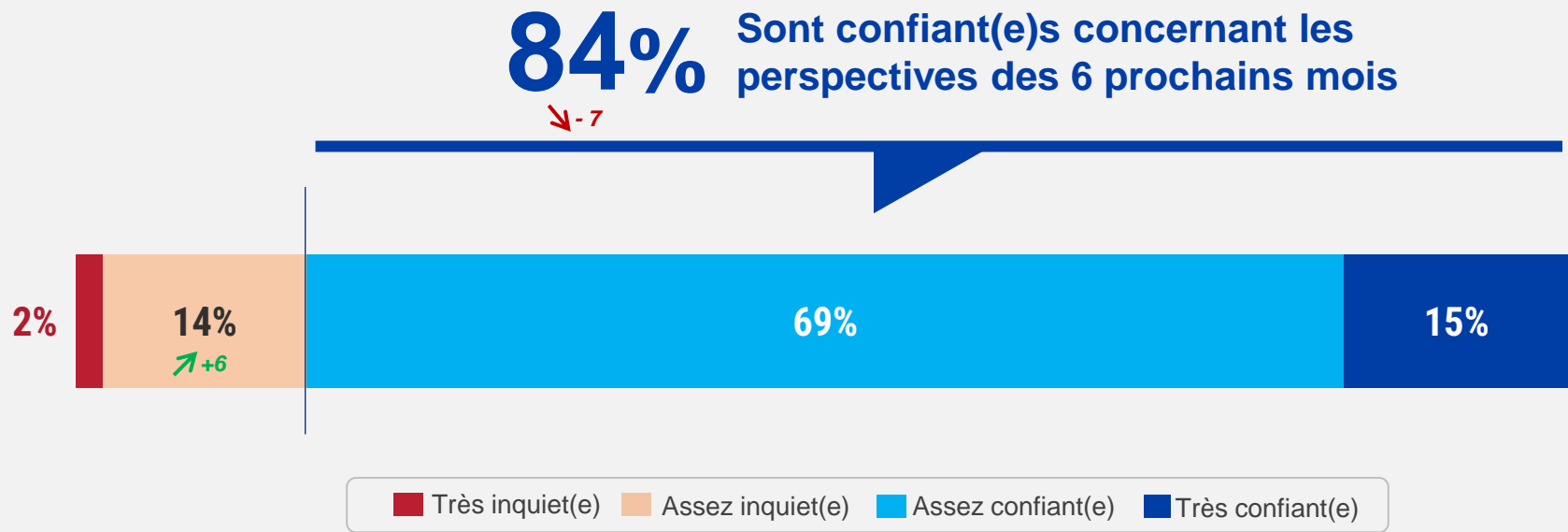
Face aux risques vécus par votre entreprise dans le contexte actuel, êtes-vous plutôt porté à dire que votre entreprise ... ? Nouvelle question en 2022  
*Base : Ensemble (302)*



...avec un optimisme ouvertement affiché concernant l'avenir proche mais qui est toutefois en baisse cette année.

Concernant les perspectives des 6 prochains mois, diriez-vous que vous êtes très confiant(e), assez confiant(e), assez inquiet(e), très inquiet(e), pour votre entreprise ?

Base : Ensemble (302)



# Méthodologie & Echantillon

---



# Méthodologie de l'étude



- ▶ Étude réalisée auprès d'un échantillon de **302 dirigeants, DAF, responsables en gestion de risques**, d'entreprises privées de 50 à 4999 salariés.



- ▶ L'échantillon a été constitué selon la méthode des quotas, au regard des critères de **taille d'entreprise, secteur d'activité et région d'implantation**. Les résultats ont été pondérés par ces mêmes critères.



- ▶ OpinionWay a réalisé cette enquête en appliquant les procédures et règles de la **norme ISO 20252**.



- ▶ Mode d'interrogation : L'échantillon a été interrogé **par téléphone sur système CATI** (Computer Assisted Telephone Interview), avec un questionnaire de 18 minutes.



- ▶ Dates de terrain : les interviews ont été réalisées entre le **12 et le 30 septembre 2022**.



- ▶ OpinionWay rappelle par ailleurs que les résultats de ce sondage doivent être lus en tenant compte des marges d'incertitude : 5,7 points au plus pour un échantillon de 300 répondants.

Les bases présentées dans le rapport présentent les **effectifs bruts**.

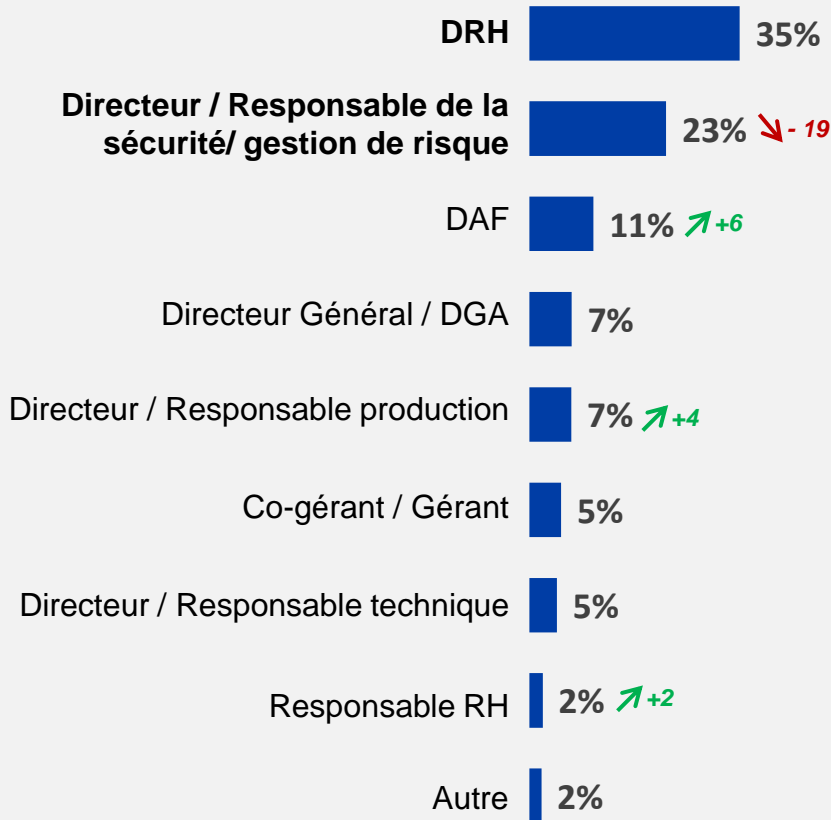
Les **écarts significatifs** (significativité à 95%) des sous-cibles ont été examinés par rapport aux résultats d'ensemble. Ces écarts sont signalés dans le rapport de la façon suivante :

→ significativement **supérieur** au Total, toutes catégories confondues

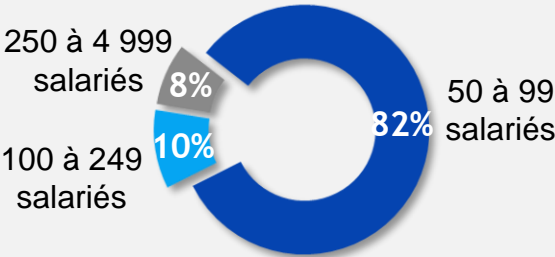
→ significativement **inférieur** au Total, toutes catégories confondues

# Un échantillon représentatif des PME & ETI françaises

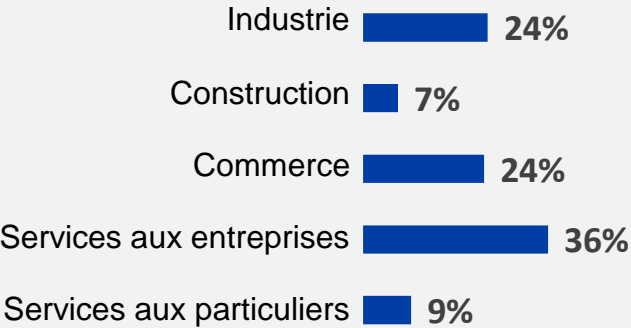
## Fonction du répondant



## Taille salariale



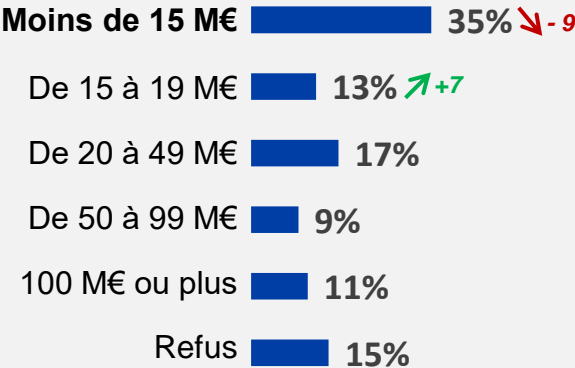
## Secteur d'activité



## Région



## Chiffre d'affaires réalisé en 2020





# Merci

---

# Disclaimer

The information contained herein has been prepared by QBE Insurance Group Limited or one of its subsidiaries (“the QBE Group”). Such information is confidential and is being provided to you solely for your information. It is not intended to create any duty towards you or any other business or legal relationship. The QBE Group makes no warranty or representation of any kind in respect of this information, in particular as to its accuracy, completeness, timeliness or suitability for your purpose. To the fullest extent permitted by law, the QBE Group disclaims any responsibility or liability for any loss or damage suffered or any costs incurred arising out of or in connection with your reliance on the information contained herein.

Some of the information in this presentation may contain projections or other forward-looking statements regarding future events or the future financial performance of QBE. The inclusion of such forward-looking information shall not be regarded as a representation by QBE or any other person that the objectives or plans of QBE will be achieved. QBE undertakes no obligation to publicly update or publicly revise any forward-looking statement, whether as a result of new information, future events or otherwise.

By accepting a copy of this presentation, you agree to be bound by the foregoing limitations and conditions and, in particular, will be taken to have represented, warranted and undertaken that you have read and agree to comply with the contents of this disclaimer.

The reproduction or transmission of all or part of this document, whether by photocopying or storing in any medium by electronic means or otherwise, without the written permission of the owner, is prohibited.

© QBE European Operations 2019.