

# Gestion des risques des PME et ETI

Deuxième édition

2018



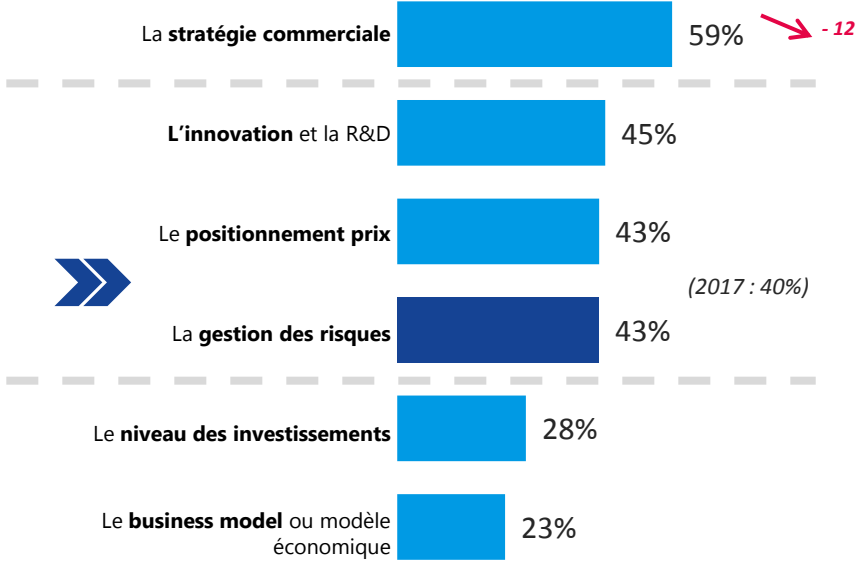
**La gestion des risques gagne en importance et se positionne comme l'un des éléments majeurs de la compétitivité**



# La stratégie commerciale reste l'élément majeur de compétitivité mais perd du poids mais la gestion des risques arrive sur le podium

Q0 : Pour commencer, quels sont les trois éléments sur lesquels repose le plus la compétitivité de votre entreprise ?

Base : Ensemble (Trois réponses possibles)

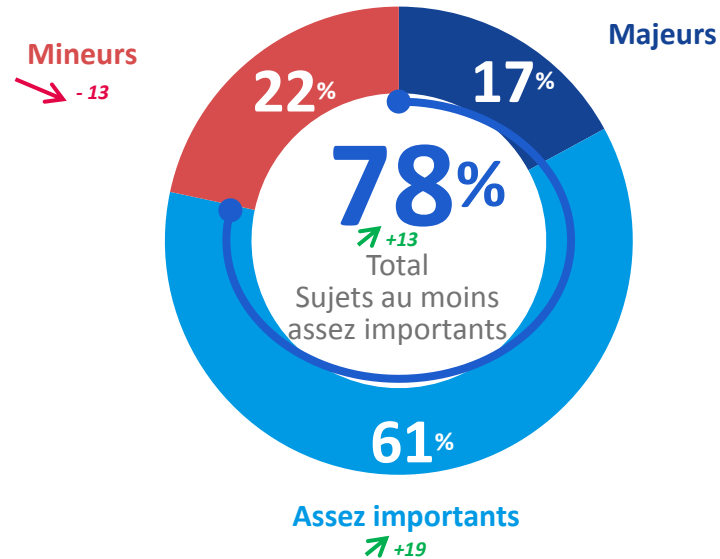


# En effet, les risques semblent être un sujet de plus en plus important dans la gestion de l'entreprise



Q6 : Dans le cadre de la gestion de votre entreprise, diriez-vous que les différents risques auxquels vous pouvez faire face sont des sujets... ?

Base : Ensemble





# Les principaux risques rencontrés par les PME-ETI restent liés à l'humain

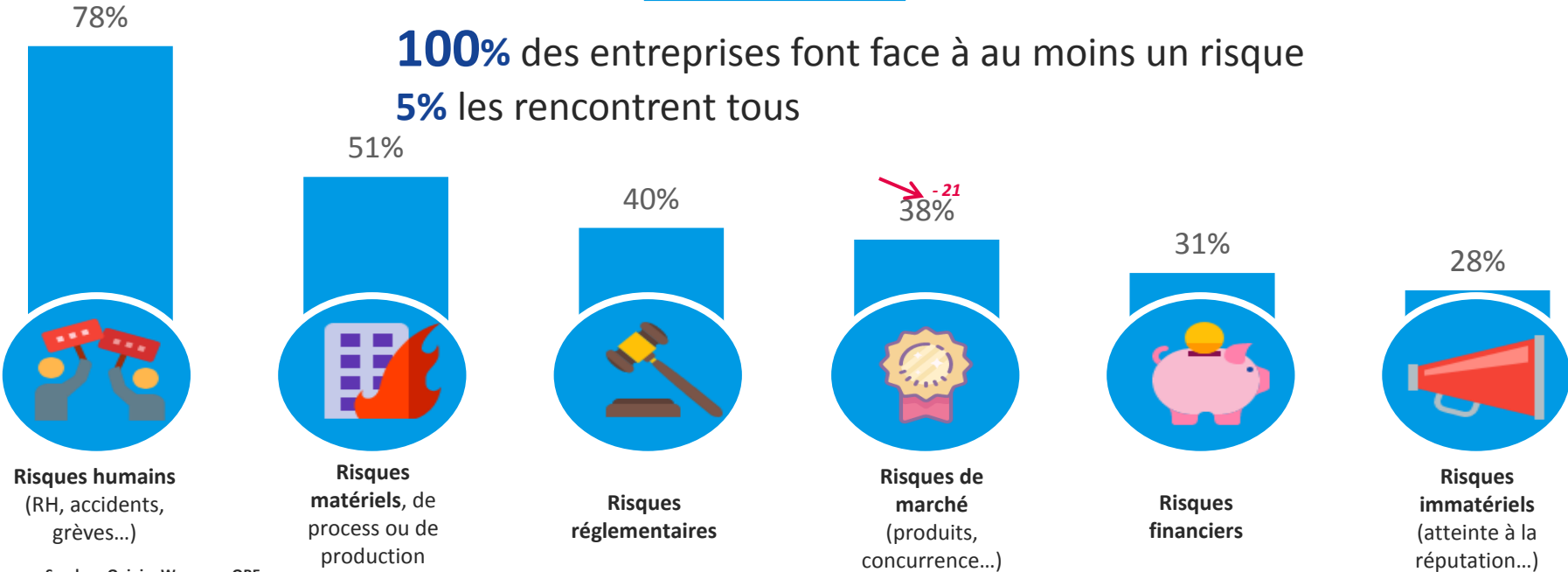
# Les principaux risques rencontrés par les PME-ETI restent d'ordre humain tandis que ceux de marché sont en recul vs 2017 ; les risques matériels deviennent le deuxième risque le plus rencontré



Q1 : De manière générale, quels sont les principaux risques auxquels fait face votre entreprise ?  
Base : Ensemble (Plusieurs réponses possibles)



Ensemble des entreprises  
(base : 300)



# Les risques humains les plus rencontrés restent les accidents, les maladies et ceux liés au recrutement



**78%** des entreprises font face à des **risques humains**



Ensemble des entreprises  
(base : 300)

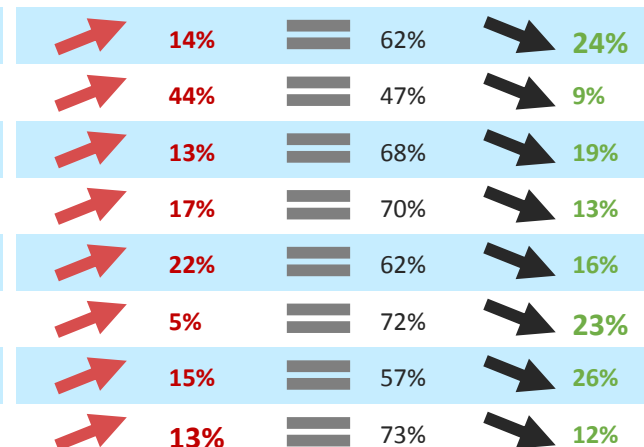
Q2 : Votre entreprise fait-elle face aux risques humains suivants ?

Base : Ensemble (Plusieurs réponses possibles)



Q3 : Au cours des 12 derniers mois, diriez-vous que ces risques ont... ?

Base : Rencontre le risque



**Nombre moyen de risques : 4**

# Davantage de PME-ETI ont dû faire face à des risques environnementaux (risques naturels, pollution) en 2018



**51%** des entreprises font face à des **risques matériels**

Ensemble des entreprises  
(base : 300)

Q2 : Votre entreprise fait-elle face aux risques matériels suivants ?

Base : Ensemble (Plusieurs réponses possibles)

Bris de machines	29%
Incendie, explosion	29%
Risques naturels, intempéries	28% ↗ +9
Vol, fraude	26%
Défaut de produits/services	25%
Défaillance du système d'information	22%
Pollution	20% ↗ +6
Cybercriminalité	18%
Perturbation de la Supply Chain	12%

Q3 : Au cours des 12 derniers mois, diriez-vous que ces risques ont... ?

Base : Rencontre le risque

↗ 8%	== 78%	↘ 13%
↗ 1%	== 76%	↘ 23%
↗ 8%	== 81%	↘ 11%
↗ 5%	== 80%	↘ 15%
↗ 10%	== 68%	↘ 22%
↗ 15%	== 76%	↘ 9%
↗ 2%	== 75%	↘ 23%
↗ 14%	== 71%	↘ 15%
↗ 19%	== 73%	↘ 8%

**Nombre moyen de risques : 4**



# Les modifications législatives et normatives restent les risques réglementaires les plus rencontrés par les PME-ETI...



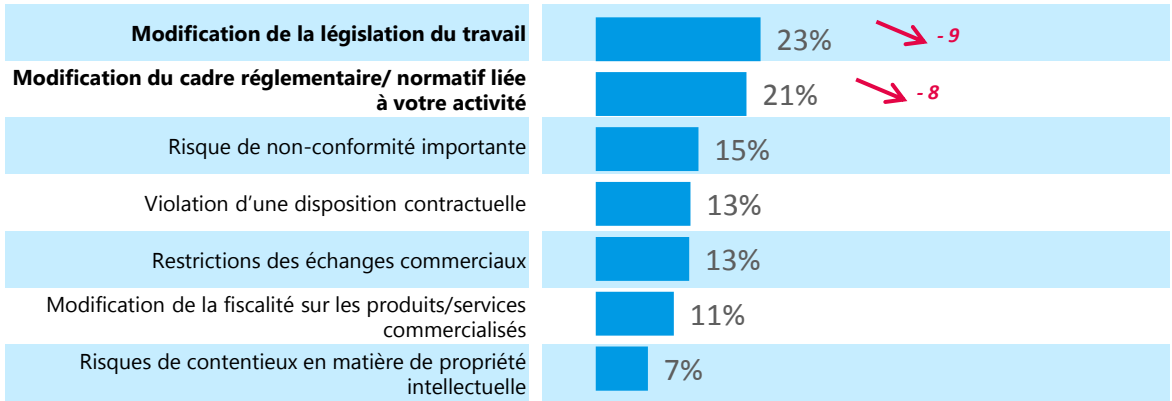
**40%** des entreprises font face à des **risques réglementaires**



Ensemble des entreprises  
(base : 300)

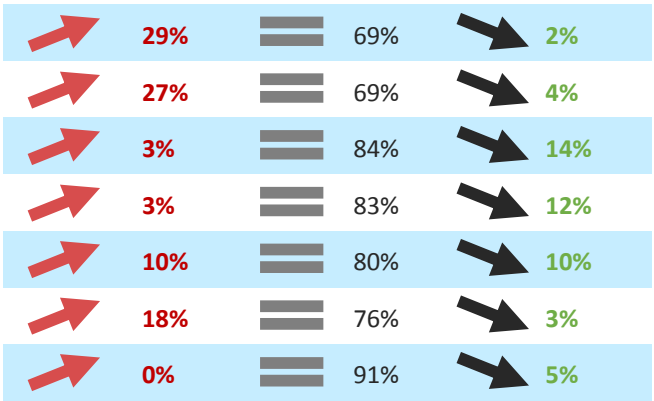
Q2 : Votre entreprise fait-elle face aux risques réglementaires suivants ?

Base : Ensemble (Plusieurs réponses possibles)



Q3 : Au cours des 12 derniers mois, diriez-vous que ces risques ont... ?

Base : Rencontre le risque



**Nombre moyen de risques : 3**

# Des risques de marché en recul vs 2017 en raison d'une plus faible exposition à la concurrence, à la perte de clients ou à la diminution de la demande



**38%** des entreprises font face à des **risques de marché**  
→ -21



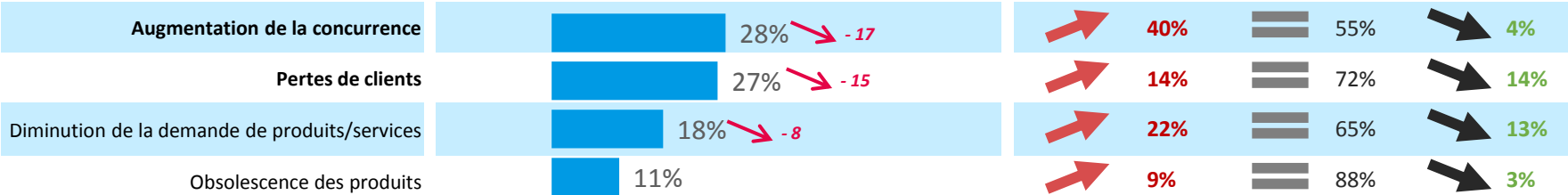
Ensemble des entreprises  
(base : 300)

Q2 : Votre entreprise fait-elle face aux risques de marché suivants ?

Base : Ensemble (Plusieurs réponses possibles)

Q3 : Au cours des 12 derniers mois, diriez-vous que ces risques ont... ?

Base : Rencontre le risque



**Nombre moyen de risques : 2**

# Recul de plusieurs risques financiers vs 2017 : les PME-ETI sont moins touchées par la cessation de paiement, l'inflation et les risques de crédit



**31%** des entreprises font face à des **risques financiers**



**Ensemble des entreprises**  
(base : 300)

Q2 : Votre entreprise fait-elle face aux risques financiers suivants ?

Base : Ensemble (Plusieurs réponses possibles)

Variation des cours de matières premières	<div><div></div></div> 14%
Cessation de paiement	<div><div></div></div> 12% <span>→ -7</span>
Inflation	<div><div></div></div> 10% <span>→ -6</span>
Risques liés aux difficultés de financement (accès à l'emprunt)	<div><div></div></div> 9%
Variation des taux d'intérêt	<div><div></div></div> 7%
Risques de crédit	<div><div></div></div> 7% <span>→ -5</span>
Variation du taux de change	<div><div></div></div> 6%

Q3 : Au cours des 12 derniers mois, diriez-vous que ces risques ont... ?

Base : Rencontre le risque

<div><div></div></div> 54%	<div><div></div></div> 46%	<div><div></div></div> 0%
<div><div></div></div> 12%	<div><div></div></div> 72%	<div><div></div></div> 13%
<div><div></div></div> 17%	<div><div></div></div> 72%	<div><div></div></div> 7%
<div><div></div></div> 15%	<div><div></div></div> 78%	<div><div></div></div> 0%
<div><div></div></div> 14%	<div><div></div></div> 75%	<div><div></div></div> 11%
<div><div></div></div> 14%	<div><div></div></div> 71%	<div><div></div></div> 11%
<div><div></div></div> 9%	<div><div></div></div> 81%	<div><div></div></div> 5%

**Nombre moyen de risques : 2**

# Au global, l'humain demeure la principale source de risques rencontrés par les PME-ETI

Q2 : Votre entreprise fait-elle face aux risques suivants ?

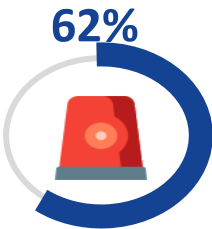
Base : Ensemble (Plusieurs réponses possibles)



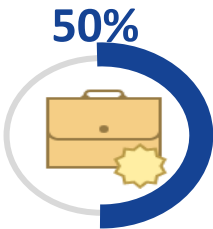
Ensemble des entreprises  
(base : 300)

## Les cinq risques rencontrés par le plus grand nombre de PME-ETI :

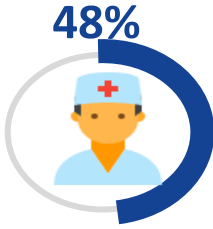
Accidents du travail



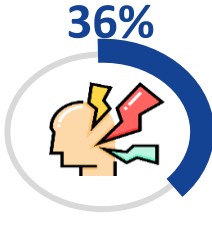
Difficultés de recrutement



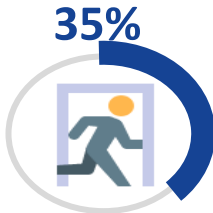
Maladies professionnelles



Risques psychosociaux



Démissions de collaborateurs clefs



Services aux entreprises : 53%

Services aux entreprises : 38%

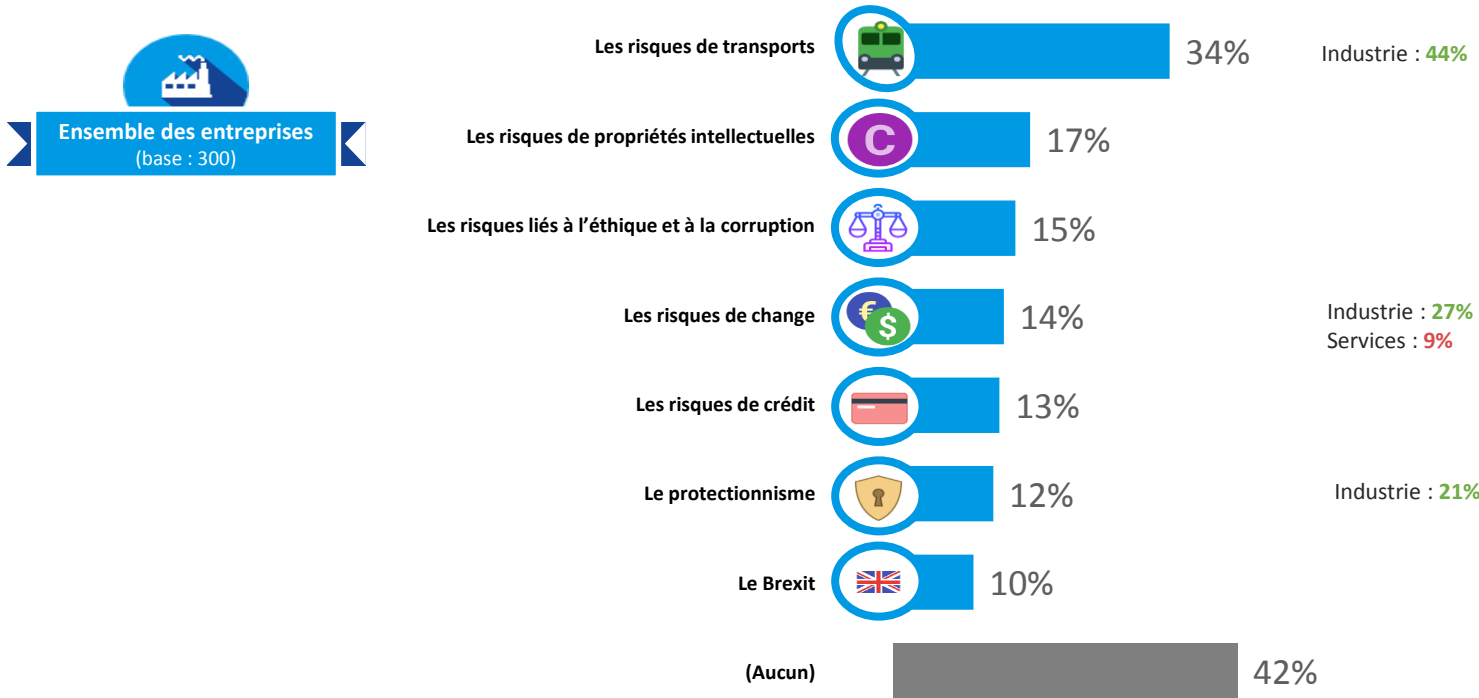
100 à 249 salariés : 44%

Commerce : 46%  
Services : 28%

# En termes d'échanges commerciaux, les problématiques les plus rencontrées par les entreprises restent liées au transport...



Q4 : En termes d'échanges commerciaux, quels sont les sujets qui concernent votre entreprise parmi les suivants ?  
Base : Ensemble (Plusieurs réponses possibles)



... en particulier dans le secteur industriel



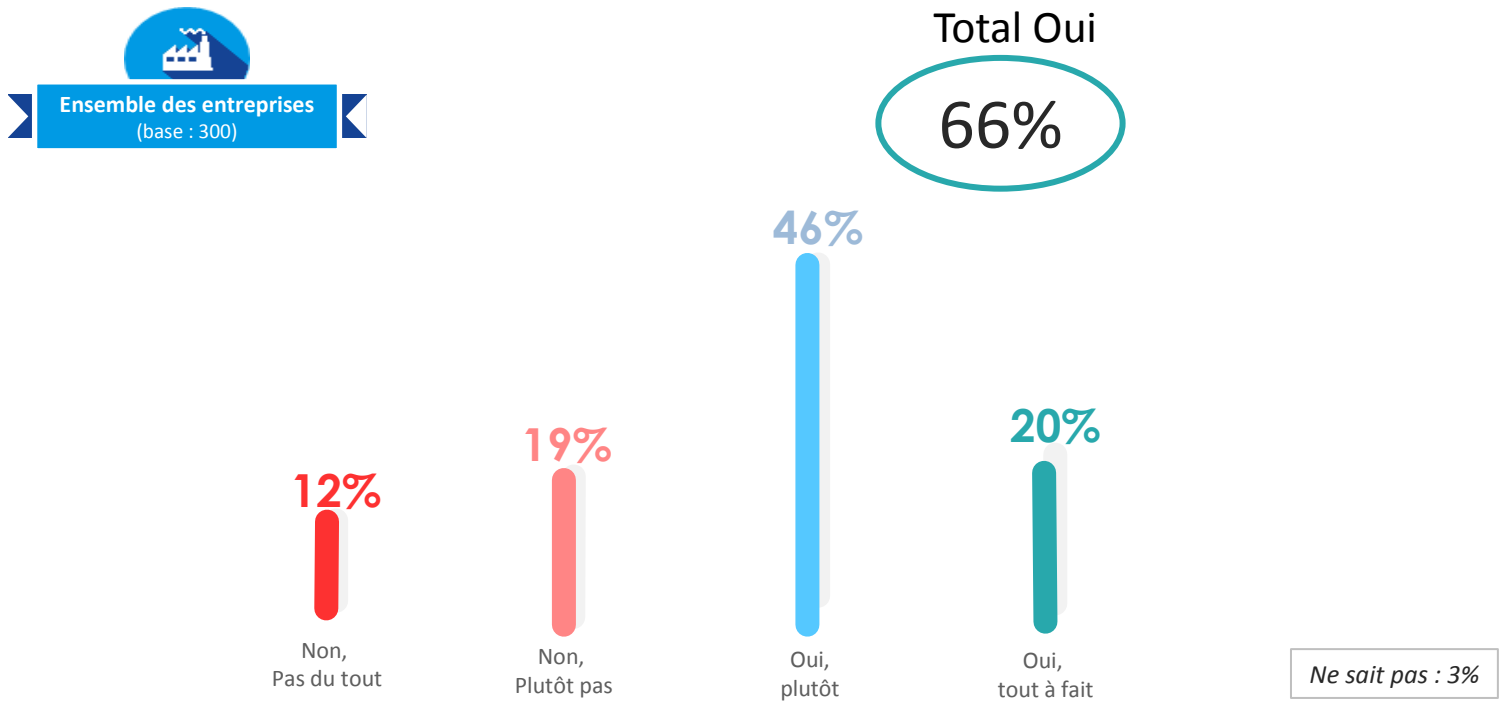
# Focus sur les cyber-risques : Une forte conscience de leur existence mais des actions qui doivent encore se développer

# 2/3 des entreprises ont été sensibilisées aux cyber-risques par le RGPD



Q13. Diriez-vous que le RGPD (le Règlement général sur la protection des données) vous a sensibilisé sur les cyber-risques et la vulnérabilité de votre entreprise ?

Base : Ensemble (Plusieurs réponses possibles)

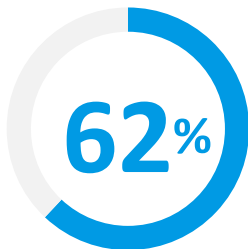


# Une large majorité de PME-ETI a d'ailleurs mis en œuvre des moyens de prévention et de protection contre les cyber-risques...



Q16. Votre entreprise a-t-elle mis en œuvre des moyens de prévention et protection contre les cyber risques ?

Base : Ensemble



**61%** chez les entreprises sensibilisées  
aux cyber-risques



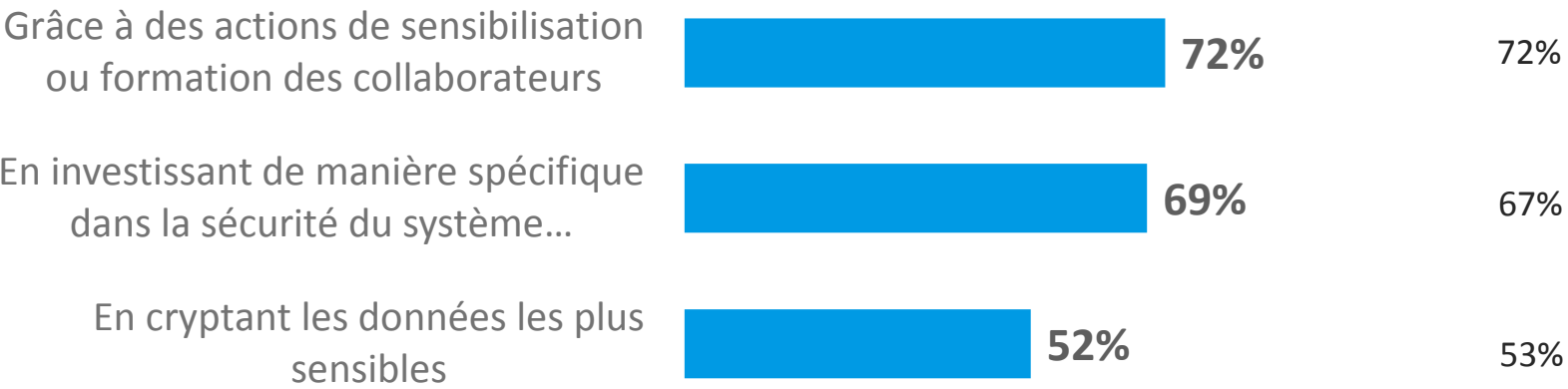
# ... principalement via des actions de sensibilisation/formations des collaborateurs ou un investissement dans la sécurité du système d'information



Q16b. Et comment votre entreprise a-t-elle mis en œuvre des moyens de prévention et protection contre les cyber risques ?  
Base : 185 (Plusieurs réponses possibles)

*Auprès des entreprises ayant mis en œuvre des moyens de prévention et de protection contre les cyber-risques :*

Chez les entreprises sensibilisées aux cyber-risques

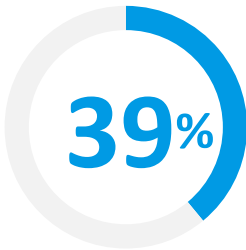


# Mais seules un peu plus d'1/3 des entreprises ont réalisé une évaluation de leur vulnérabilité aux cyber-risques...



Q15. Votre entreprise a-t-elle réalisé une évaluation de sa vulnérabilité aux cyber risques ?

Base : Ensemble



44% chez les entreprises sensibilisées  
aux cyber-risques

Industrie : 51%  
Services : 32%

## ... Principalement avec des ressources internes



Q15b. Et a-t-elle évalué sa vulnérabilité aux cyber risques avec les moyens suivants ?

Base: 118 (Plusieurs réponses possibles)

*Auprès des entreprises ayant réalisé une évaluation de leur vulnérabilité aux cyber-risques :*

Chez les entreprises sensibilisées aux cyber-risques

Avec des ressources internes



75%

Avec un consultant externe



54%

En effectuant des tests  
d'intrusions sur le système...



56%

Total ressources  
internes + externes

30%



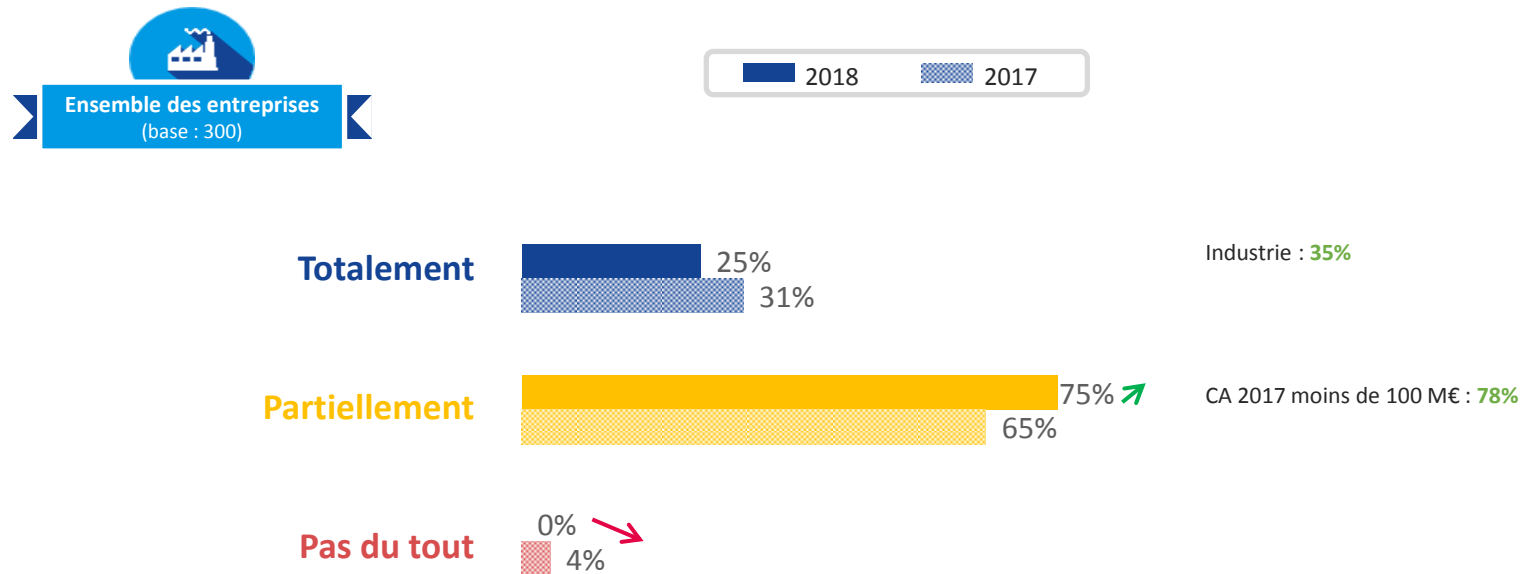
**Une maîtrise des risques qui reste très partielle, limitée principalement par un manque de temps ou de ressources**

# La maîtrise des risques en entreprise est de plus en plus partielle vs 2017, laissant encore une forte marge de progression



Q7 : Concernant les différents risques qui concernent votre entreprise, diriez-vous que, d'une manière générale, vous les maîtrisez... ?

Base : Ensemble



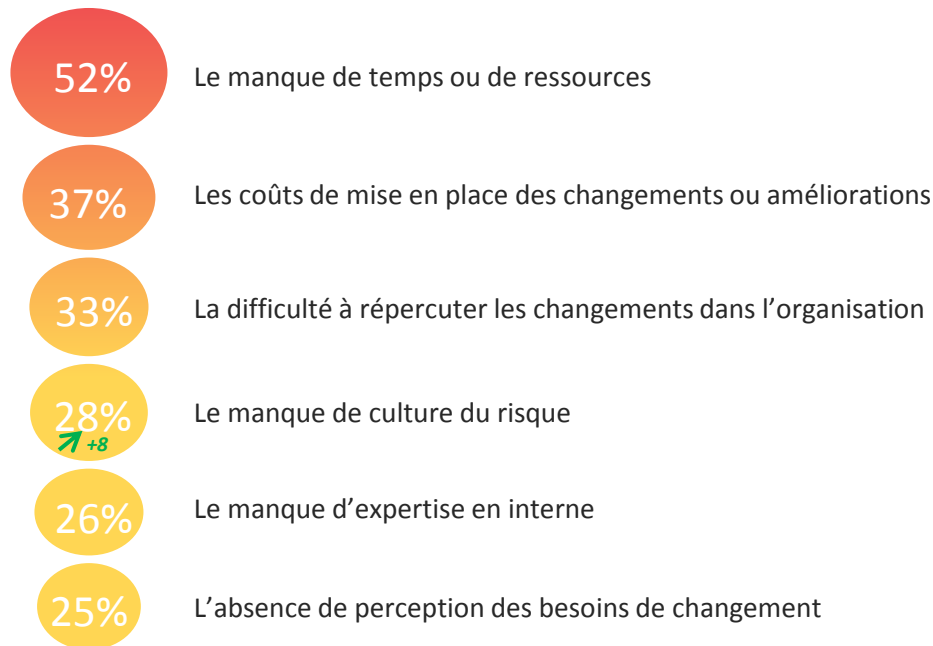
# Le manque de temps ou de ressources reste la principale entrave à la gestion des risques en PME-ETI

Q8 : Dans le cadre de la gestion des différents risques, rencontrez-vous des difficultés particulières parmi les suivantes ?

Base : Ensemble (Plusieurs réponses possibles)



Ensemble des entreprises  
(base : 300)





**La gestion reste un processus très exigeant où l'assureur prend un peu plus de place**

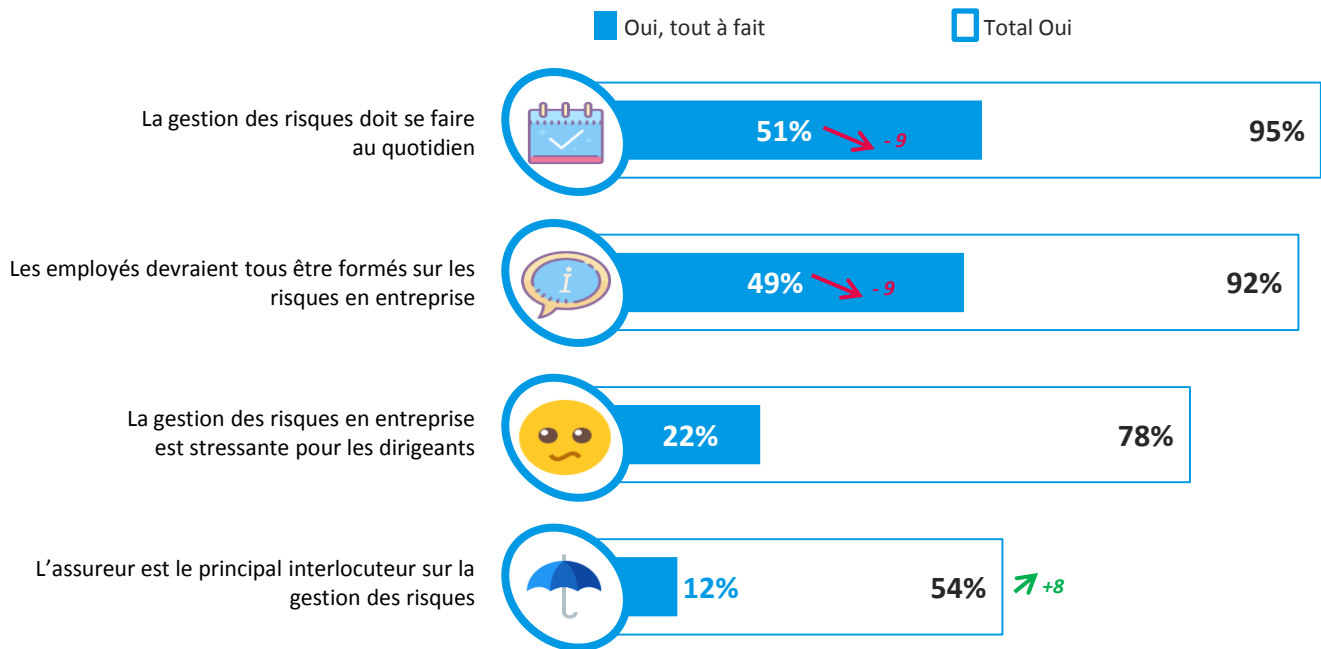
# Même si elle s'assouplit un peu, la gestion des risques reste un exercice très exigeant

Q9 : Voici une série d'affirmations. Dites-moi dans quelle mesure vous êtes d'accord avec chacune d'elles.

Base : Ensemble



Ensemble des entreprises  
(base : 300)



**Pour autant, même s'il est plus présent, l'assureur ne figure toujours pas au cœur des discussions à ce sujet**

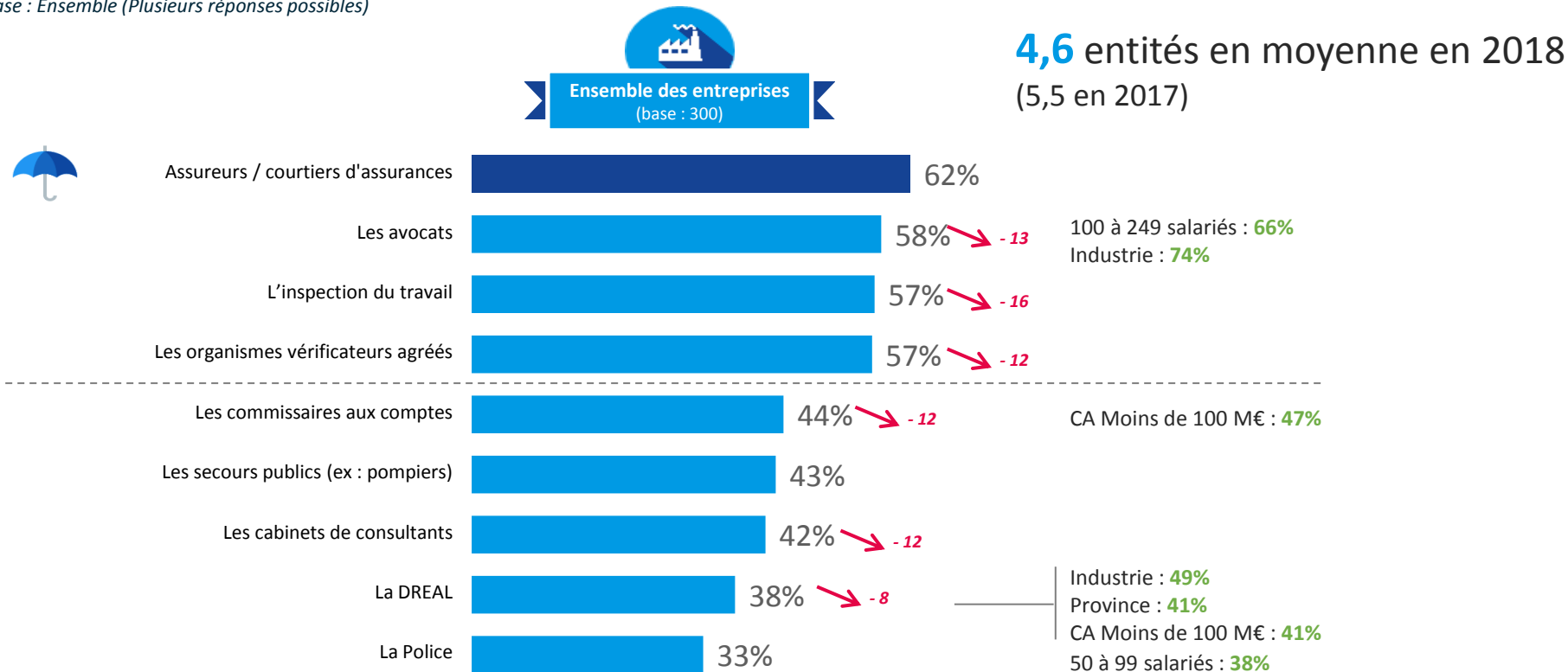


# Les assureurs/courtiers conservent une forte légitimité en matière de conseil, tandis que beaucoup d'autres entités sont en déclin



Q10 : Pour les principaux risques, quelles sont les différentes entités ou personnes les plus légitimes pour vous conseiller ?

Base : Ensemble (Plusieurs réponses possibles)



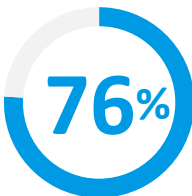
# Les attentes des entreprises demeurent les mêmes : une analyse de la probabilité des risques et un accompagnement dans leur prévention



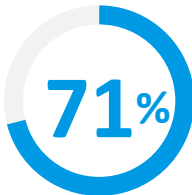
Q11 : Quelles sont vos attentes vis-à-vis de votre assureur en matière de conseil sur la gestion des risques ?  
Base : Ensemble (Plusieurs réponses possibles)



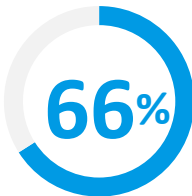
Ensemble des entreprises  
(base : 300)



Qu'il **analyse** avec vous les **risques les plus probables** pour votre entreprise



Qu'il vous **accompagne** sur la mise en place de **processus efficaces** pour la gestion des risques



Qu'il vous propose **une offre sur mesure**



# MÉTHODOLOGIE

# La méthodologie



- ▶ Étude réalisée auprès d'un échantillon de **300** dirigeants d'**entreprises privées de 50 à 249 salariés**.



- ▶ L'échantillon a été constitué selon la **méthode des quotas**, au regard des critères de taille d'entreprise, secteur d'activité et région d'implantation.



- ▶ OpinionWay a réalisé cette enquête en appliquant les **procédures et règles de la norme ISO 20252**.



- ▶ Mode d'interrogation : l'échantillon a été interrogé **par téléphone** sous système CATI.



- ▶ Dates de terrain : les interviews ont été réalisées **du 21 juin au 9 juillet 2018**.



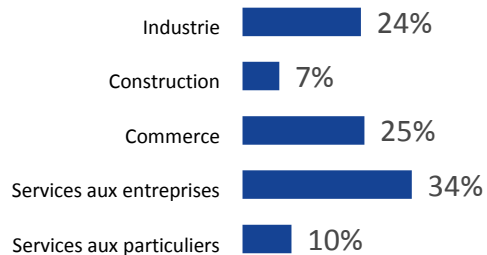
- ▶ OpinionWay rappelle par ailleurs que les résultats de ce sondage doivent être lus en tenant compte des **marges d'incertitude** : 5,7 points au plus pour un échantillon de 300 répondants.

# Un échantillon représentatif des PME et ETI françaises

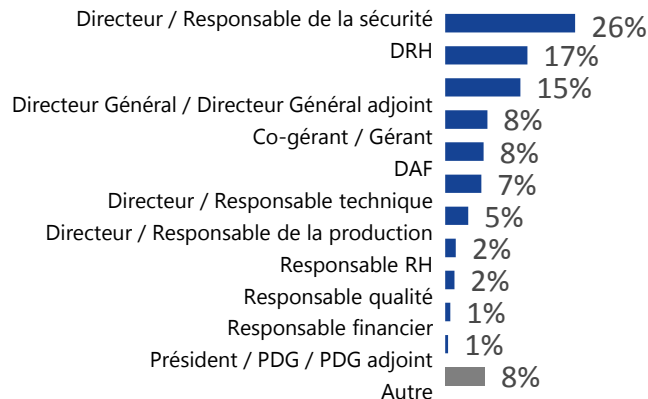


Ensemble des entreprises  
(base : 300)

## Secteur d'activité



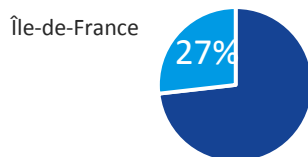
## Fonction du répondant



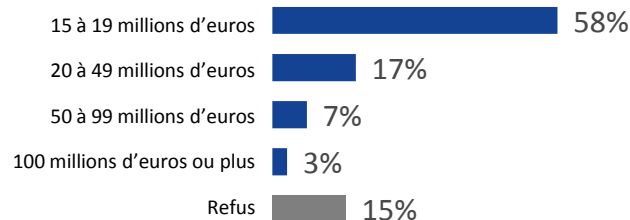
## Taille salariale



## Région



## CA 2017



Province

# Disclaimer



The information contained herein has been prepared by QBE Insurance Group Limited or one of its subsidiaries (“the QBE Group”). Such information is confidential and is being provided to you solely for your information. It is not intended to create any duty towards you or any other business or legal relationship. The QBE Group makes no warranty or representation of any kind in respect of this information, in particular as to its accuracy, completeness, timeliness or suitability for your purpose. To the fullest extent permitted by law, the QBE Group disclaims any responsibility or liability for any loss or damage suffered or any costs incurred arising out of or in connection with your reliance on the information contained herein.

Some of the information in this presentation may contain projections or other forward-looking statements regarding future events or the future financial performance of QBE. The inclusion of such forward-looking information shall not be regarded as a representation by QBE or any other person that the objectives or plans of QBE will be achieved. QBE undertakes no obligation to publicly update or publicly revise any forward-looking statement, whether as a result of new information, future events or otherwise.

By accepting a copy of this presentation, you agree to be bound by the foregoing limitations and conditions and, in particular, will be taken to have represented, warranted and undertaken that you have read and agree to comply with the contents of this disclaimer.

The reproduction or transmission of all or part of this document, whether by photocopying or storing in any medium by electronic means or otherwise, without the written permission of the owner, is prohibited.

© QBE European Operations 2017.

**Made possible**



**QBE**